



Straßenverkehrsunfälle in Mecklenburg-Vorpommern

November 2004

Bestell-Nr.: H113 2004 11

Herausgabe: 11. Februar 2005
Printausgabe: EUR 4,00

Herausgeber: Statistisches Landesamt Mecklenburg-Vorpommern, Lübecker Straße 287, 19059 Schwerin,
Telefon: 0385 4801-0, Telefax: 0385 4801-123, Internet: <http://www.statistik-mv.de>, E-Mail: poststelle@statistik-mv.de

Zuständiger Dezernent: Dr. Detlef Thofern, Telefon: 0385 4801-776

© Statistisches Landesamt Mecklenburg-Vorpommern, Schwerin, 2005

Für nicht gewerbliche Zwecke sind Vervielfältigung und unentgeltliche Verbreitung, auch auszugsweise, mit Quellenangabe gestattet. Die Verbreitung, auch auszugsweise, über elektronische Systeme/Datenträger bedarf der vorherigen Zustimmung. Alle übrigen Rechte bleiben vorbehalten.

Zeichenerklärungen und Abkürzungen

-	nichts vorhanden
0	weniger als die Hälfte von 1 in der letzten besetzten Stelle, jedoch mehr als nichts
.	Zahlenwert unbekannt oder geheim zu halten
...	Zahl lag bei Redaktionsschluss noch nicht vor
x	Aussage nicht sinnvoll oder Fragestellung nicht zutreffend
/	keine Angabe, da Zahlenwert nicht ausreichend genau oder nicht repräsentativ
()	Zahl hat eingeschränkte Aussagefähigkeit
p	vorläufige Zahl
s	geschätzte Zahl
r	berichtigte Zahl

Inhalt

	Seite
I. Vorbemerkungen	3
II. Entwicklung der Straßenverkehrsunfälle und Verunglückten	4
III. Tabellen	
1. Straßenverkehrsunfälle und Verunglückte	
1.1. Nach Straßenarten	5
1.2. Nach Unfallarten	6
1.3. Nach Unfalltypen	7
1.4. Nach Tagesdatum und Ortslage	8 - 9
2. Getötete und Verletzte im Straßenverkehr	
2.1. Nach Art der Verkehrsbeteiligung	10 - 11
2.2. Nach Art der Verkehrsbeteiligung, Altersgruppen und Geschlecht	12 - 15
2.3. Nach Altersgruppen und Geschlecht	16 - 17
3. An Straßenverkehrsunfällen beteiligte Fahrzeugführer und Fußgänger	18
4. Ursachen von Straßenverkehrsunfällen mit Personenschaden	
4.1. Fehlverhalten der Fahrzeugführer	19
4.2. Alle Ursachen	20 - 25
5. Unfälle mit Personenschaden, schwerwiegendem Sachschaden und Unfallfolgen	26
6. Straßenverkehrsunfälle und verunglückte Personen nach Kreisen	27
IV. Übersicht zu den Unfällen mit Personenschaden und Sachschaden	28

I. Vorbemerkungen

Rechtsgrundlage

Rechtsgrundlage für die Zusammenstellung der vorliegenden Ergebnisse ist das "Gesetz über die Statistik der Straßenverkehrsunfälle" (Straßenverkehrsunfallstatistikgesetz - StVUnfStatG) vom 15. Juni 1990 (BGBl. I S. 1078), neugefasst durch Artikel 1 des Gesetzes zur Änderung des Straßenverkehrsunfallstatistikgesetzes vom 23. November 1994 (BGBl. I S. 3491) und der Verordnung zur näheren Bestimmung des schwerwiegenden Unfalls mit Sachschaden im Sinne des Straßenverkehrsunfallstatistikgesetzes vom 21. Dezember 1994 (BGBl. I S. 3970).

Danach wird über Unfälle, bei denen infolge des Fahrverkehrs auf öffentlichen Wegen und Plätzen Personen getötet oder verletzt bzw. bei schwerwiegenden Unfällen und Unfällen unter Alkoholeinwirkung Sachschäden verursacht worden sind, eine Bundesstatistik geführt. Bei allen anderen Unfällen erfasst die Statistik lediglich die Gesamtzahl, gegliedert nach Unfällen auf Autobahnen und sonstigen Straßen. Die Unfälle auf sonstigen Straßen sind zu untergliedern nach innerhalb und außerhalb geschlossener Ortschaften.

Erfassungsumfang

Auskunftspflichtig sind - laut § 4 StVUnfStatG - die Polizeidienststellen, von denen der Unfall aufgenommen wurde. Daraus folgt, dass von der Statistik nur Unfälle erfasst werden, zu denen die Polizei herangezogen wurde.

Es handelt sich dabei um Straßenverkehrsunfälle mit Personenschaden, schwerwiegende Unfälle mit Sachschaden sowie sonstige Sachschadensunfälle unter Alkoholeinwirkung.

Berichtsweg

Erhebungspapiere für die Statistik sind die im Grundaufbau bundeseinheitlichen Verkehrsunfallanzeigen, die von den unfallaufnehmenden Polizisten ausgefüllt werden.

Diese Angaben werden im Statistischen Landesamt (bzw. im Statistischen Bundesamt) auf Datenträger übernommen und nach bundeseinheitlichem Programm monatlich und jährlich tabelliert. Nicht alle Verkehrsunfallanzeigen können in die Monatsergebnisse eingearbeitet werden, weil bei fehlenden bzw. widersprüchlichen Angaben oft zeitaufwendige Rückfragen nötig sind. Derartige Unfälle werden als Nachmeldungen übernommen. Das führt dazu, dass der kumulierte Jahresanteil größer ist als die Summe der Monatsergebnisse.

Veröffentlichungsformen

Monatsbericht:

Vorläufige Zahlen etwa 3 Monate nach Ende des Berichtsmonats, in der Fachserie "Statistische Berichte" dargestellt

Jahresbericht:

Endgültige Ergebnisse in tiefgegliederten Tabellen, ausführliche Erläuterungen, Zeitreihen

Unfälle

Unfälle werden unterschieden nach der Schwere der Unfallfolgen (z. B. Unfälle mit Personenschaden und Unfälle mit Sachschaden). Bei Unfällen mit **Personenschaden** sind Personen getötet bzw. verletzt worden, von untergeordneter Bedeutung ist in diesem Fall der gleichzeitig entstandene und auch erfasste Sachschaden. Kriterium für die Zuordnung eines Unfalls ist jeweils die schwerste Unfallfolge.

Die Unfälle werden unterschieden nach:

- Unfall mit Getöteten
- Unfall mit Schwerverletzten
- Unfall mit Leichtverletzten
- Schwerwiegender Unfall mit Sachschaden (im engeren Sinne)
- Sonstiger Sachschadensunfall unter Alkoholeinwirkung
- Sonstiger Sachschadensunfall ohne Alkoholeinwirkung

Ein **schwerwiegender** Unfall mit Sachschaden im Sinne § 2 StVUnfStatG liegt vor, wenn nach den Feststellungen der Beamten des Polizeidienstes als Unfallursache eine Ordnungswidrigkeit, bei der gemäß Bußgeldkatalog-Verordnung vom 4. Juli 1989 (BGBl. I S. 1305), geändert durch Verordnung vom 4. Dezember 1993 (BGBl. I S. 2043), in der jeweils geltenden Fassung eine Geldbuße festzusetzen ist oder eine Straftat, die im Zusammenhang mit der Teilnahme am Straßenverkehr begangen worden ist, anzunehmen ist und mindestens ein Kraftfahrzeug aufgrund eines Unfallschadens von der Unfallstelle abgeschleppt werden muss.

Um einen sonstigen Sachschadensunfall **unter** Alkoholeinwirkung handelt es sich, wenn ein Unfallbeteiligter unter Alkoholeinwirkung stand und am Unfall beteiligte Kraftfahrzeuge noch fahrbereit waren.

Zu einem sonstigen Sachschadensunfall **ohne** Alkoholeinwirkung zählen alle übrigen Sachschadensunfälle **ohne** Straftatbestand oder Ordnungswidrigkeit (Bußgeld), unabhängig davon, ob ein beteiligtes Kraftfahrzeug fahrbereit war oder nicht und alle Sachschadensunfälle **mit** Straftatbestand oder Ordnungswidrigkeit (Bußgeld) **und** alle Kraftfahrzeuge sind fahrbereit.

Ortslage

Die Ortslage der Unfälle - innerhalb bzw. außerhalb von Ortschaften - wird durch die gelben Ortsschilder bestimmt. Autobahnen, auch Stadtautobahnen, gelten als außerhalb von Ortschaften.

Verunglückte

Als Verunglückte gelten alle Personen (auch Mitfahrer), die beim Unfall verletzt oder getötet wurden. Dabei werden erfasst als

- Getötete
- Personen, die innerhalb von 30 Tagen an den Unfallfolgen starben

- Schwerverletzte
Personen, die unmittelbar zur stationären Behandlung - mindestens für 24 Stunden - in einem Krankenhaus aufgenommen wurden
- Leichtverletzte
alle übrigen Verletzten.

Beteiligte

Als Beteiligte an einem Straßenverkehrsunfall werden alle Fahrzeugführer und Fußgänger erfasst, die selber oder deren Fahrzeuge Schäden erlitten oder hervorgerufen haben. Verunglückte Mitfahrer zählen somit nicht zu den Unfallbeteiligten.

Ursachen

Die Unfallursachen werden nach dem seit 1975 geltenden Unfallursachenverzeichnis von den unfallaufnehmenden Polizisten entsprechend ihrer Einschätzung in das Erhebungspapier eingetragen. Es wird unterschieden nach:

- allgemeinen Ursachen (z. B. Straßenglätte, Nebel usw.)
- personenbezogenem Fehlverhalten (z. B. Vorfahrtsmissachtung), das den Fahrzeugführern bzw. Fußgängern zugeschrieben wird.

II. Entwicklung der Straßenverkehrsunfälle und Verunglückten *)

Merkmal	November	
	2004	2003
	Anzahl	
Straßenverkehrsunfälle	906	973
davon		
mit Personenschaden	586	635
mit schwerwiegendem Sachschaden	272	266
mit Sachschaden unter Alkoholeinwirkung	48	72
Verunglückte Personen insgesamt	776	810
davon		
Getötete	13	17
Schwerverletzte	171	222
Leichtverletzte	592	571
Verunglückte nach der Art der Verkehrsbeteiligung		
Personenkraftwagen	514	491
Mopeds und Motorzweiräder	47	66
Fahrräder	114	129
Fußgänger	56	65
Güterkraftfahrzeuge	33	36
Verunglückte Personen		
unter 15 Jahren	32	58
65 Jahre und älter	74	49
Ursachen durch Fahrzeugführer bei Straßenverkehrsunfällen		
mit Personenschaden		
Geschwindigkeit	140	137
Verkehrstüchtigkeit	57	56
darunter		
Alkoholeinfluss	46	48
Vorfahrt	100	104
Überholen	36	39
Abstand	64	65
Ursachen durch Fußgänger bei Straßenverkehrsunfällen		
mit Personenschaden		
falsches Verhalten beim Überschreiten der Fahrbahn	21	17
darunter		
ohne auf den Fahrzeugverkehr zu achten	11	10
Verkehrstüchtigkeit	12	13
darunter		
Alkoholeinfluss	12	13

*) 2003 endgültige Zahlen; 2004 vorläufige Zahlen

III. Tabellen

1 Straßenverkehrsunfälle und Verunglückte
1.1 Nach Straßenarten

Straßenart Ortslage	Unfälle mit Personen- schaden	Verunglückte			Unfälle mit Personen- schaden	Verunglückte			Zu- bzw. Abnahme (-)			
		Getötete	Schwer- verletzte	Leicht- verletzte		Getötete	Schwer- verletzte	Leicht- verletzte	Unf. mit Pers.- scha- den	Getö- tete	Schwer- verletzte	Leicht- verletzte
November 2004						November 2003						
Autobahnen	25	1	14	23	24	1	15	22	4,2	-	6,7-	4,5
Bundesstraßen	211	6	76	230	210	12	67	207	0,5	X	13,4	11,1
innerorts	103	-	21	117	94	1	23	104	9,6	X	8,7-	12,5
außerorts	108	6	55	113	116	11	44	103	6,9-	X	25,0	9,7
Landesstraßen	114	2	39	101	135	1	55	119	15,6-	X	29,1-	15,1-
innerorts	54	1	9	53	59	-	19	56	8,5-	X	X	5,4-
außerorts	60	1	30	48	76	1	36	63	21,1-	-	16,7-	23,8-
Kreisstraßen	48	3	11	47	58	2	24	42	17,2-	X	54,2-	11,9
innerorts	10	-	2	11	19	1	6	12	47,4-	X	X	8,3-
außerorts	38	3	9	36	39	1	18	30	2,6-	X	X	20,0
Andere Straßen	188	1	31	191	208	1	61	181	9,6-	-	49,2-	5,5
innerorts	173	1	25	177	190	1	47	169	8,9-	-	46,8-	4,7
außerorts	15	-	6	14	18	-	14	12	16,7-	-	X	16,7
Insgesamt	586	13	171	592	635	17	222	571	7,7-	23,5-	23,0-	3,7
innerorts	340	2	57	358	362	3	95	341	6,1-	X	40,0-	5,0
außerorts	246	11	114	234	273	14	127	230	9,9-	21,4-	10,2-	1,7
Januar - November 2004						Januar - November 2003						
Autobahnen	309	19	136	321	292	24	120	282	5,8	20,8-	13,3	13,8
Bundesstraßen	2 070	81	663	2 232	2 284	96	679	2 468	9,4-	15,6-	2,4-	9,6-
innerorts	968	12	181	1 062	1 072	16	203	1 199	9,7-	25,0-	10,8-	11,4-
außerorts	1 102	69	482	1 170	1 212	80	476	1 269	9,1-	13,8-	1,3	7,8-
Landesstraßen	1 495	62	542	1 401	1 570	78	559	1 501	4,8-	20,5-	3,0-	6,7-
innerorts	605	15	136	579	557	11	136	555	8,6	36,4	-	4,3
außerorts	890	47	406	822	1 013	67	423	946	12,1-	29,9-	4,0-	13,1-
Kreisstraßen	582	15	219	524	647	24	256	583	10,0-	37,5-	14,5-	10,1-
innerorts	166	1	51	148	178	5	71	149	6,7-	X	28,2-	0,7-
außerorts	416	14	168	376	469	19	185	434	11,3-	26,3-	9,2-	13,4-
Andere Straßen	2 499	12	497	2 345	2 820	34	574	2 640	11,4-	64,7-	13,4-	11,2-
innerorts	2 213	8	386	2 097	2 485	21	432	2 350	10,9-	X	10,6-	10,8-
außerorts	286	4	111	248	335	13	142	290	14,6-	X	21,8-	14,5-
Insgesamt	6 955	189	2 057	6 823	7 613	256	2 188	7 474	8,6-	26,2-	6,0-	8,7-
innerorts	3 952	36	754	3 886	4 292	53	842	4 253	7,9-	32,1-	10,5-	8,6-
außerorts	3 003	153	1 303	2 937	3 321	203	1 346	3 221	9,6-	24,6-	3,2-	8,8-

Noch: 1 Straßenverkehrsunfälle und Verunglückte

1.2 Nach Unfallarten

Unfallart Ortslage	Unfälle mit Personen- schaden	Verunglückte			Unfälle mit Personen- schaden	Verunglückte			Zu- bzw. Abnahme (-)			
		Getötete	Schwer- verletzte	Leicht- verletzte		Getötete	Schwer- verletzte	Leicht- verletzte	Unf. mit Pers.- scha- den	Getö- tete	Schwer- verletzte	Leicht- verletzte
						November 2004	November 2003					
Zusammenstoß m.and.Fzg. das anfährt, anhält	10	-	3	7	14	-	4	10	28,6-	-	X	X
innerorts	8	-	3	5	12	-	4	8	X	-	X	X
außerorts	2	-	-	2	2	-	-	2	-	-	-	-
vorausfährt o. wartet	95	1	5	124	92	1	19	107	3,3	-	X	15,9
innerorts	68	-	2	87	57	-	6	66	19,3	-	X	31,8
außerorts	27	1	3	37	35	1	13	41	22,9-	-	X	9,8-
seitlich in gleicher Richtung fährt	20	-	4	19	23	-	10	18	13,0-	-	X	5,6
innerorts	12	-	2	11	12	-	5	10	-	-	X	10,0
außerorts	8	-	2	8	11	-	5	8	X	-	X	-
entgegenkommt	51	1	29	61	54	4	32	44	5,6-	X	9,4-	38,6
innerorts	24	-	5	33	25	-	10	21	4,0-	-	X	57,1
außerorts	27	1	24	28	29	4	22	23	6,9-	X	9,1	21,7
einbiegt oder kreuzt	148	-	26	162	174	1	50	189	14,9-	X	48,0-	14,3-
innerorts	117	-	16	122	133	-	33	144	12,0-	-	51,5-	15,3-
außerorts	31	-	10	40	41	1	17	45	24,4-	X	41,2-	11,1-
Zus.stoß Fzg/Fußgänger	53	1	15	41	63	2	15	50	15,9-	X	-	18,0-
innerorts	48	1	13	37	55	1	12	43	12,7-	-	8,3	14,0-
außerorts	5	-	2	4	8	1	3	7	X	X	X	X
Aufprall auf Hindernis	9	-	6	10	6	1	2	3	X	X	X	X
innerorts	2	-	-	3	3	1	1	1	X	X	X	X
außerorts	7	-	6	7	3	-	1	2	X	-	X	X
Abk.v.Fahrbahn n.rechts	90	3	45	73	102	4	47	73	11,8-	X	4,3-	-
innerorts	15	-	6	11	20	-	10	16	25,0-	-	X	31,3-
außerorts	75	3	39	62	82	4	37	57	8,5-	X	5,4	8,8
Abk.v.Fahrbahn n.links	69	6	28	55	61	4	35	39	13,1	X	20,0-	41,0
innerorts	17	1	8	17	13	1	6	8	30,8	-	X	X
außerorts	52	5	20	38	48	3	29	31	8,3	X	31,0-	22,6
Unfall anderer Art	41	1	10	40	46	-	8	38	10,9-	X	X	5,3
innerorts	29	-	2	32	32	-	8	24	9,4-	-	X	33,3
außerorts	12	1	8	8	14	-	-	14	14,3-	X	X	X
Insgesamt	586	13	171	592	635	17	222	571	7,7-	23,5-	23,0-	3,7
innerorts	340	2	57	358	362	3	95	341	6,1-	X	40,0-	5,0
außerorts	246	11	114	234	273	14	127	230	9,9-	21,4-	10,2-	1,7
Januar - November 2004						Januar - November 2003						
Zusammenstoß m.and.Fzg. das anfährt, anhält	194	-	29	202	198	1	36	205	2,0-	X	19,4-	1,5-
innerorts	161	-	20	160	164	-	29	160	1,8-	-	31,0-	-
außerorts	33	-	9	42	34	1	7	45	2,9-	X	X	6,7-
vorausfährt o. wartet	1 152	12	118	1 469	1 242	13	112	1 615	7,2-	7,7-	5,4	9,0-
innerorts	681	1	42	842	755	1	39	961	9,8-	-	7,7	12,4-
außerorts	471	11	76	627	487	12	73	654	3,3-	8,3-	4,1	4,1-
seitlich in gleicher Richtung fährt	254	9	84	237	325	8	103	304	21,8-	X	18,4-	22,0-
innerorts	124	2	30	104	158	-	27	143	21,5-	X	11,1	27,3-
außerorts	130	7	54	133	167	8	76	161	22,2-	X	28,9-	17,4-
entgegenkommt	571	43	293	614	657	39	339	733	13,1-	10,3	13,6-	16,2-
innerorts	259	5	84	282	288	6	80	340	10,1-	X	5,0	17,1-
außerorts	312	38	209	332	369	33	259	393	15,4-	15,2	19,3-	15,5-
einbiegt oder kreuzt	1 857	10	385	1 902	1 938	28	464	1 975	4,2-	64,3-	17,0-	3,7-
innerorts	1 469	4	222	1 455	1 514	11	279	1 482	3,0-	X	20,4-	1,8-
außerorts	388	6	163	447	424	17	185	493	8,5-	X	11,9-	9,3-
Zus.stoß Fzg/Fußgänger	555	9	158	440	605	21	167	467	8,3-	X	5,4-	5,8-
innerorts	507	7	138	403	534	13	136	422	5,1-	X	1,5	4,5-
außerorts	48	2	20	37	71	8	31	45	32,4-	X	35,5-	17,8-
Aufprall auf Hindernis	64	1	23	55	72	3	15	68	11,1-	X	53,3	19,1-
innerorts	15	1	5	10	18	1	4	15	16,7-	-	X	33,3-
außerorts	49	-	18	45	54	2	11	53	9,3-	X	63,6	15,1-
Abk.v.Fahrbahn n.rechts	1 030	52	474	842	1 094	69	448	900	5,9-	24,6-	5,8	6,4-
innerorts	205	8	69	174	212	5	82	182	3,3-	X	15,9-	4,4-
außerorts	825	44	405	668	882	64	366	718	6,5-	31,3-	10,7	7,0-
Abk.v.Fahrbahn n.links	738	45	363	595	747	58	330	571	1,2-	22,4-	10,0	4,2
innerorts	170	8	61	146	137	8	44	117	24,1	-	38,6	24,8
außerorts	568	37	302	449	610	50	286	454	6,9-	26,0-	5,6	1,1-
Unfall anderer Art	540	8	130	467	735	16	174	636	26,5-	X	25,3-	26,6-
innerorts	361	-	83	310	512	8	122	431	29,5-	X	32,0-	28,1-
außerorts	179	8	47	157	223	8	52	205	19,7-	-	9,6-	23,4-
Insgesamt	6 955	189	2 057	6 823	7 613	256	2 188	7 474	8,6-	26,2-	6,0-	8,7-
innerorts	3 952	36	754	3 886	4 292	53	842	4 253	7,9-	32,1-	10,5-	8,6-
außerorts	3 003	153	1 303	2 937	3 321	203	1 346	3 221	9,6-	24,6-	3,2-	8,8-

Noch: 1 Straßenverkehrsunfälle und Verunglückte

1.3 Nach Unfalltypen

Unfalltyp Ortslage	Unfälle mit Personen- schaden	Verunglückte			Unfälle mit Personen- schaden	Verunglückte			Zu- bzw. Abnahme (-)			
		Getötete	Schwer- verletzte	Leicht- verletzte		Getötete	Schwer- verletzte	Leicht- verletzte	Unf. mit Pers.- scha- den	Getö- tete	Schwer- verletzte	Leicht- verletzte
November 2004						November 2003						
Fahrunfall	159	9	76	130	164	11	84	116	3,0-	X	9,5-	12,1
innerorts	39	1	16	38	47	1	21	36	17,0-	-	23,8-	5,6
außerorts	120	8	60	92	117	10	63	80	2,6	X	4,8-	15,0
Abbiege-Unfall	52	-	9	61	71	-	26	59	26,8-	-	X	3,4
innerorts	41	-	6	50	54	-	19	45	24,1-	-	X	11,1
außerorts	11	-	3	11	17	-	7	14	35,3-	-	X	21,4-
Einbiegen/Kreuzenunfall	123	-	22	133	135	1	34	160	8,9-	X	35,3-	16,9-
innerorts	96	-	12	97	106	-	22	125	9,4-	-	45,5-	22,4-
außerorts	27	-	10	36	29	1	12	35	6,9-	X	16,7-	2,9
Überschreitenunfall ...	41	1	15	29	44	2	9	34	6,8-	X	X	14,7-
innerorts	37	1	13	26	40	1	8	31	7,5-	-	X	16,1-
außerorts	4	-	2	3	4	1	1	3	-	X	X	-
Unfall durch ruhenden Verkehr	12	-	3	11	8	-	3	5	X	-	-	X
innerorts	12	-	3	11	6	-	2	4	X	-	X	X
außerorts	-	-	-	-	2	-	1	1	X	-	X	X
Unfall im Längsverkehr	143	3	29	171	145	2	45	145	1,4-	X	35,6-	17,9
innerorts	88	-	5	108	73	-	12	75	20,5	-	X	44,0
außerorts	55	3	24	63	72	2	33	70	23,6-	X	27,3-	10,0-
Sonstiger Unfall	56	-	17	57	68	1	21	52	17,6-	X	19,0-	9,6
innerorts	27	-	2	28	36	1	11	25	25,0-	X	X	12,0
außerorts	29	-	15	29	32	-	10	27	9,4-	-	50,0	7,4
Insgesamt	586	13	171	592	635	17	222	571	7,7-	23,5-	23,0-	3,7
innerorts	340	2	57	358	362	3	95	341	6,1-	X	40,0-	5,0
außerorts	246	11	114	234	273	14	127	230	9,9-	21,4-	10,2-	1,7
Januar - November 2004						Januar - November 2003						
Fahrunfall	1 791	103	837	1 459	1 970	136	826	1 589	9,1-	24,3-	1,3	8,2-
innerorts	503	16	168	435	568	17	192	488	11,4-	5,9-	12,5-	10,9-
außerorts	1 288	87	669	1 024	1 402	119	634	1 101	8,1-	26,9-	5,5	7,0-
Abbiege-Unfall	731	1	161	769	867	9	184	929	15,7-	X	12,5-	17,2-
innerorts	526	-	93	530	610	2	112	621	13,8-	X	17,0-	14,7-
außerorts	205	1	68	239	257	7	72	308	20,2-	X	5,6-	22,4-
Einbiegen/Kreuzenunfall	1 445	9	287	1 492	1 514	25	372	1 533	4,6-	X	22,9-	2,7-
innerorts	1 150	4	166	1 143	1 200	12	220	1 166	4,2-	X	24,5-	2,0-
außerorts	295	5	121	349	314	13	152	367	6,1-	X	20,4-	4,9-
Überschreitenunfall ...	376	6	116	289	379	14	110	280	0,8-	X	5,5	3,2
innerorts	352	6	107	270	348	10	96	263	1,1	X	11,5	2,7
außerorts	24	-	9	19	31	4	14	17	22,6-	X	X	11,8
Unfall durch ruhenden Verkehr	88	-	12	81	77	-	11	76	14,3	-	9,1	6,6
innerorts	85	-	12	78	73	-	10	72	16,4	-	20,0	8,3
außerorts	3	-	-	3	4	-	1	4	X	-	X	X
Unfall im Längsverkehr	1 844	60	456	2 120	1 956	47	474	2 299	5,7-	27,7	3,8-	7,8-
innerorts	973	7	129	1 107	1 003	5	105	1 212	3,0-	X	22,9	8,7-
außerorts	871	53	327	1 013	953	42	369	1 087	8,6-	26,2	11,4-	6,8-
Sonstiger Unfall	680	10	188	613	850	25	211	768	20,0-	60,0-	10,9-	20,2-
innerorts	363	3	79	323	490	7	107	431	25,9-	X	26,2-	25,1-
außerorts	317	7	109	290	360	18	104	337	11,9-	X	4,8	13,9-
Insgesamt	6 955	189	2 057	6 823	7 613	256	2 188	7 474	8,6-	26,2-	6,0-	8,7-
innerorts	3 952	36	754	3 886	4 292	53	842	4 253	7,9-	32,1-	10,5-	8,6-
außerorts	3 003	153	1 303	2 937	3 321	203	1 346	3 221	9,6-	24,6-	3,2-	8,8-

Noch: 1 Straßenverkehrsunfälle und Verunglückte

1.4 Nach Tagesdatum und Ortslage im November 2004

Tagesdatum Ortslage	Unfälle mit Personen- schaden	Davon mit			Verunglückte			Unfälle mit schwerw. 1) Sachschaden	Unfälle mit Personen- und schwerw. 1) Sachschaden
		Getöteten	Schwer- verletzten	Leicht- verletzten	Getötete	Schwer- verletzte	Leicht- verletzte		
Innerorts									
1. Montag	12	-	1	11	-	1	11	3	15
2. Dienstag	16	-	2	14	-	2	18	-	16
3. Mittwoch	11	1	2	8	1	2	12	-	11
4. Donnerstag	15	-	-	15	-	-	16	3	18
5. Freitag	23	-	3	20	-	3	22	3	26
6. Samstag	14	-	1	13	-	1	19	3	17
7. Sonntag	10	-	1	9	-	1	12	1	11
8. Montag	13	-	2	11	-	2	11	7	20
9. Dienstag	11	-	3	8	-	3	12	1	12
10. Mittwoch	14	-	4	10	-	4	14	3	17
11. Donnerstag	10	-	1	9	-	1	10	1	11
12. Freitag	8	-	4	4	-	4	6	8	16
13. Samstag	9	-	-	9	-	-	10	5	14
14. Sonntag	12	-	1	11	-	1	15	9	21
15. Montag	11	-	4	7	-	4	7	4	15
16. Dienstag	12	-	2	10	-	3	12	2	14
17. Mittwoch	19	-	4	15	-	4	19	7	26
18. Donnerstag	10	-	2	8	-	2	14	2	12
19. Freitag	18	1	1	16	1	1	17	5	23
20. Samstag	9	-	1	8	-	2	11	12	21
21. Sonntag	5	-	1	4	-	1	12	6	11
22. Montag	10	-	2	8	-	2	11	5	15
23. Dienstag	9	-	2	7	-	2	7	-	9
24. Mittwoch	6	-	1	5	-	1	7	3	9
25. Donnerstag	13	-	2	11	-	2	13	1	14
26. Freitag	6	-	-	6	-	-	8	6	12
27. Samstag	9	-	1	8	-	1	8	4	13
28. Sonntag	8	-	3	5	-	4	6	2	10
29. Montag	12	-	1	11	-	1	13	1	13
30. Dienstag	5	-	2	3	-	2	5	5	10
Zusammen ...	340	2	54	284	2	57	358	112	452
Außerorts, einschließlich Autobahn									
1. Montag	6	-	1	5	-	1	5	4	10
2. Dienstag	6	-	4	2	-	4	5	5	11
3. Mittwoch	9	-	2	7	-	2	14	2	11
4. Donnerstag	7	-	2	5	-	2	6	7	14
5. Freitag	5	1	2	2	1	4	6	10	15
6. Samstag	9	-	3	6	-	4	7	2	11
7. Sonntag	9	-	3	6	-	3	6	3	12
8. Montag	5	-	1	4	-	4	6	5	10
9. Dienstag	10	-	3	7	-	5	17	8	18
10. Mittwoch	6	-	3	3	-	4	6	4	10
11. Donnerstag	15	1	7	7	1	9	13	5	20
12. Freitag	10	1	2	7	1	2	7	3	13
13. Samstag	18	2	5	11	2	7	19	7	25
14. Sonntag	18	2	5	11	2	9	14	15	33
15. Montag	3	-	-	3	-	-	4	3	6
16. Dienstag	12	-	2	10	-	3	16	3	15
17. Mittwoch	12	-	4	8	-	5	10	3	15
18. Donnerstag	8	-	4	4	-	6	6	6	14
19. Freitag	6	1	3	2	1	4	3	9	15
20. Samstag	10	-	5	5	-	7	9	13	23
21. Sonntag	4	-	2	2	-	5	3	4	8
22. Montag	13	-	3	10	-	3	10	12	25
23. Dienstag	3	-	-	3	-	-	3	1	4
24. Mittwoch	10	-	2	8	-	2	11	2	12
25. Donnerstag	8	-	4	4	-	8	8	5	13
26. Freitag	5	-	2	3	-	3	4	6	11
27. Samstag	10	2	5	3	2	8	7	3	13
28. Sonntag	4	-	-	4	-	-	5	6	10
29. Montag	4	1	-	3	1	-	3	2	6
30. Dienstag	1	-	-	1	-	-	1	2	3
Zusammen ...	246	11	79	156	11	114	234	160	406
Innerorts und außerorts									
1. Montag	18	-	2	16	-	2	16	7	25
2. Dienstag	22	-	6	16	-	6	23	5	27
3. Mittwoch	20	1	4	15	1	4	26	2	22
4. Donnerstag	22	-	2	20	-	2	22	10	32
5. Freitag	28	1	5	22	1	7	28	13	41
6. Samstag	23	-	4	19	-	5	26	5	28
7. Sonntag	19	-	4	15	-	4	18	4	23
8. Montag	18	-	3	15	-	6	17	12	30
9. Dienstag	21	-	6	15	-	8	29	9	30
10. Mittwoch	20	-	7	13	-	8	20	7	27
11. Donnerstag	25	1	8	16	1	10	23	6	31
12. Freitag	18	1	6	11	1	6	13	11	29
13. Samstag	27	2	5	20	2	7	29	12	39
14. Sonntag	30	2	6	22	2	10	29	24	54
15. Montag	14	-	4	10	-	4	11	7	21
16. Dienstag	24	-	4	20	-	6	28	5	29
17. Mittwoch	31	-	8	23	-	9	29	10	41
18. Donnerstag	18	-	6	12	-	8	20	8	26
19. Freitag	24	2	4	18	2	5	20	14	38
20. Samstag	19	-	6	13	-	9	20	25	44
21. Sonntag	9	-	3	6	-	6	15	10	19
22. Montag	23	-	5	18	-	5	21	17	40
23. Dienstag	12	-	2	10	-	2	10	1	13
24. Mittwoch	16	-	3	13	-	3	18	5	21
25. Donnerstag	21	-	6	15	-	10	21	6	27
26. Freitag	11	-	2	9	-	3	12	12	23
27. Samstag	19	2	6	11	2	9	15	7	26
28. Sonntag	12	-	3	9	-	4	11	8	20
29. Montag	16	1	1	14	1	1	16	3	19
30. Dienstag	6	-	2	4	-	2	6	7	13
Insgesamt ...	586	13	133	440	13	171	592	272	858

1) Schwerwiegender Unfall mit Sachschaden (im engeren Sinne).

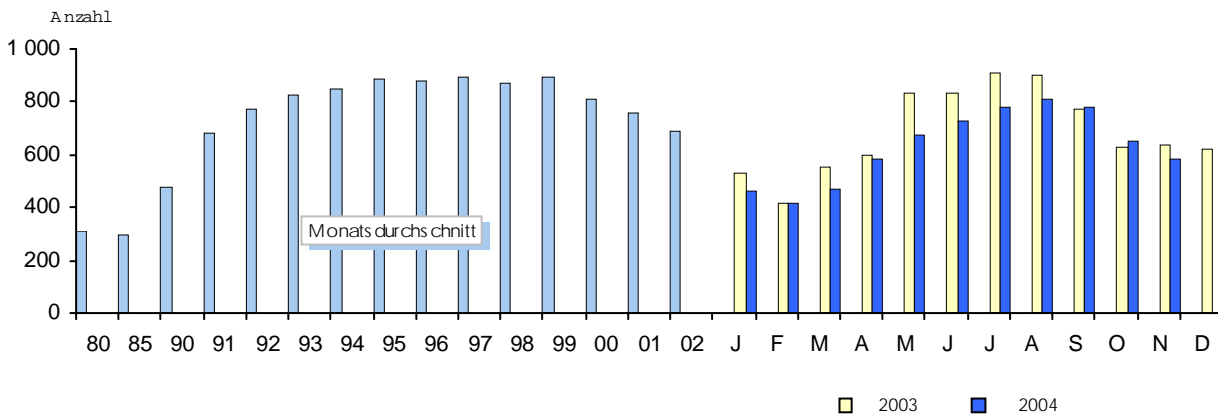
Noch: 1 Straßenverkehrsunfälle und Verunglückte

Noch: 1.4 Nach Tagesdatum und Ortslage im November 2004

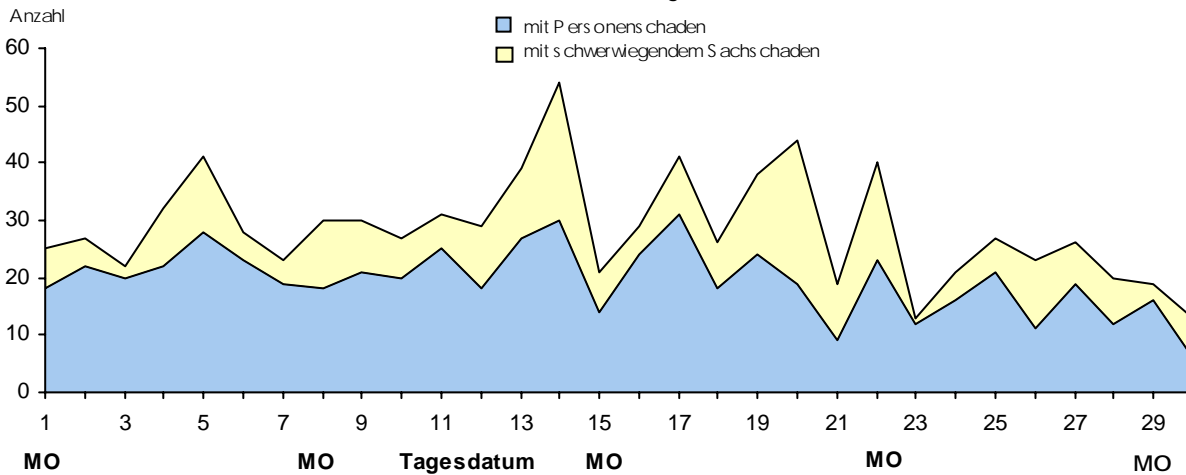
Tagesdatum Ortslage	Unfälle mit Personen- schaden	Davon mit			Verunglückte			Unfälle mit schwerw. 1) Sachschaden	Unfälle mit Personen- und schwerw. 1) Sachschaden
		Getöteten	Schwer- verletzten	Leicht- verletzten	Getötete	Schwer- verletzte	Leicht- verletzte		
auf Autobahnen									
1. Montag	-	-	-	-	-	-	-	2	2
2. Dienstag	-	-	-	-	-	-	-	-	-
3. Mittwoch	3	-	2	1	-	2	4	-	3
4. Donnerstag	-	-	-	-	-	-	-	-	-
5. Freitag	-	-	-	-	-	-	-	3	3
6. Samstag	-	-	-	-	-	-	-	-	-
7. Sonntag	2	-	-	2	-	-	2	1	3
8. Montag	2	-	1	1	-	4	2	-	2
9. Dienstag	-	-	-	-	-	-	-	4	4
10. Mittwoch	-	-	-	-	-	-	-	-	-
11. Donnerstag	-	-	-	-	-	-	-	-	-
12. Freitag	-	-	-	-	-	-	-	1	1
13. Samstag	4	-	3	1	-	3	3	3	7
14. Sonntag	5	1	2	2	1	4	2	1	6
15. Montag	-	-	-	-	-	-	-	1	1
16. Dienstag	-	-	-	-	-	-	-	1	1
17. Mittwoch	-	-	-	-	-	-	-	1	1
18. Donnerstag	1	-	-	1	-	-	1	2	3
19. Freitag	1	-	-	1	-	-	1	1	2
20. Samstag	3	-	1	2	-	1	3	3	6
21. Sonntag	1	-	-	1	-	-	2	3	4
22. Montag	2	-	-	2	-	-	2	7	9
23. Dienstag	-	-	-	-	-	-	-	1	1
24. Mittwoch	-	-	-	-	-	-	-	1	1
25. Donnerstag	-	-	-	-	-	-	-	1	1
26. Freitag	1	-	-	1	-	-	1	2	3
27. Samstag	-	-	-	-	-	-	-	-	-
28. Sonntag	-	-	-	-	-	-	-	2	2
29. Montag	-	-	-	-	-	-	-	-	-
30. Dienstag	-	-	-	-	-	-	-	-	-
Insgesamt ...	25	1	9	15	1	14	23	41	66

1) Schwerwiegender Unfall mit Sachschaden (im engeren Sinne).

Straßenverkehrsunfälle mit Personenschaden



Straßenverkehrsunfälle mit Personen- oder schwerwiegendem Sachschaden im November 2004



2 Getötete und Verletzte

2.1 Nach Art der Ver

Art der Verkehrsbeteiligung Ortslage	Getötete						Schwerverletzte					
	November		Zu- bzw. Abnah- me (-)	Januar - November		Zu- bzw. Abnah- me (-)	November		Zu- bzw. Abnah- me (-)	Januar - November		Zu- bzw. Abnah- me (-)
	2004	2003		2004	2003		2004	2003		2004	2003	
	Anzahl		%	Anzahl		%	Anzahl		%	Anzahl		%
Fahrer und Mitfahrer von												
Mofas, Mopeds	-	-	-	1	3	X	-	1	X	25	30	16,7-
innerorts	-	-	-	-	-	-	-	-	-	16	12	33,3
außerorts	-	-	-	1	3	X	-	1	X	9	18	X
Motorzweirädern mit amtl. Kennzeichen ..	2	-	X	24	34	29,4-	11	26	57,7-	291	308	5,5-
innerorts	-	-	-	6	12	X	8	19	X	153	161	5,0-
außerorts	2	-	X	18	22	18,2-	3	7	X	138	147	6,1-
Personenkraftwagen ..	8	13	X	128	168	23,8-	119	131	9,2-	1 222	1 259	2,9-
innerorts	-	1	X	15	11	36,4	21	28	25,0-	206	238	13,4-
außerorts	8	12	X	113	157	28,0-	98	103	4,9-	1 016	1 021	0,5-
Bussen	-	-	-	-	-	-	2	3	X	7	10	X
innerorts	-	-	-	-	-	-	2	3	X	5	9	X
außerorts	-	-	-	-	-	-	-	-	-	2	1	X
Güterkraftfahrzeugen	1	1	-	7	9	X	7	17	X	82	87	5,7-
innerorts	1	-	X	3	3	-	-	5	X	15	15	-
außerorts	-	1	X	4	6	X	7	12	X	67	72	6,9-
Landwirtschaftlichen Zugmaschinen	-	-	-	-	1	X	-	-	-	2	2	-
innerorts	-	-	-	-	-	-	-	-	-	1	-	X
außerorts	-	-	-	-	1	X	-	-	-	1	2	X
übrigen Kraftfahrzeugen ...	-	-	-	1	-	X	1	-	X	3	8	X
innerorts	-	-	-	-	-	-	-	-	-	1	1	-
außerorts	-	-	-	1	-	X	1	-	X	2	7	X
Kraftfahrzeugen zus.	11	14	21,4-	161	215	25,1-	140	178	21,3-	1 632	1 704	4,2-
innerorts	1	1	-	24	26	7,7-	31	55	43,6-	397	436	8,9-
außerorts	10	13	23,1-	137	189	27,5-	109	123	11,4-	1 235	1 268	2,6-
Fahrrädern	1	-	X	16	17	5,9-	16	30	46,7-	269	311	13,5-
innerorts	-	-	-	5	12	X	14	27	48,1-	220	264	16,7-
außerorts	1	-	X	11	5	X	2	3	X	49	47	4,3
darunter:												
unter 15 Jahren ...	-	-	-	1	1	-	-	6	X	39	65	40,0-
innerorts	-	-	-	-	1	X	-	4	X	33	60	45,0-
außerorts	-	-	-	1	-	X	-	2	X	6	5	X
anderen Fahrzeugen ..	-	-	-	-	1	X	-	-	-	2	4	X
innerorts	-	-	-	-	-	-	-	-	-	-	2	X
außerorts	-	-	-	-	1	X	-	-	-	2	2	-
Fußgänger	1	3	X	12	23	47,8-	15	14	7,1	154	168	8,3-
innerorts	1	2	X	7	15	X	12	13	7,7-	137	139	1,4-
außerorts	-	1	X	5	8	X	3	1	X	17	29	41,4-
darunter:												
unter 15 Jahren	-	-	-	1	2	X	5	2	X	49	49	-
innerorts	-	-	-	1	1	-	3	2	X	42	45	6,7-
außerorts	-	-	-	-	1	X	2	-	X	7	4	X
65 Jahre und mehr ...	1	1	-	3	9	X	5	5	-	38	37	2,7
innerorts	1	1	-	3	9	X	5	4	X	37	34	8,8
außerorts	-	-	-	-	-	-	-	1	X	1	3	X
Andere Personen	-	-	-	-	-	-	-	-	-	-	1	X
innerorts	-	-	-	-	-	-	-	-	-	-	1	X
außerorts	-	-	-	-	-	-	-	-	-	-	-	-
Insgesamt	13	17	23,5-	189	256	26,2-	171	222	23,0-	2 057	2 188	6,0-
innerorts	2	3	X	36	53	32,1-	57	95	40,0-	754	842	10,5-
außerorts	11	14	21,4-	153	203	24,6-	114	127	10,2-	1 303	1 346	3,2-
darunter:												
unter 15 Jahren	-	-	-	4	7	X	6	15	X	147	178	17,4-
innerorts	-	-	-	2	3	X	3	7	X	87	122	28,7-
außerorts	-	-	-	2	4	X	3	8	X	60	56	7,1
65 Jahre und mehr ...	2	1	X	23	30	23,3-	22	11	X	183	174	5,2
innerorts	1	1	-	10	12	16,7-	14	8	X	101	95	6,3
außerorts	1	-	X	13	18	27,8-	8	3	X	82	79	3,8

im Straßenverkehr

kehrsbeteiligung

Leichtverletzte						Verunglückte insgesamt						Art der Verkehrsbeteiligung Ortslage
November		Zu- bzw. Abnahme (-)	Januar - November		Zu- bzw. Abnahme (-)	November		Zu- bzw. Abnahme (-)	Januar - November		Zu- bzw. Abnahme (-)	
2004	2003		2004	2003		2004	2003		2004	2003		
Anzahl	%	Anzahl	%	Anzahl	%	Anzahl	%	Anzahl	%			
4	4	-	49	63	22,2-	4	5	X	75	96	21,9-	Fahrer und Mitfahrer von
3	4	X	32	52	38,5-	3	4	X	48	64	25,0-	. Mofas, Mopeds
1	-	X	17	11	54,5	1	1	-	27	32	15,6- innerorts
											 außerorts
30	35	14,3-	513	640	19,8-	43	61	29,5-	828	982	15,7-	Motorzweirädern mit
21	26	19,2-	331	420	21,2-	29	45	35,6-	490	593	17,4-	... amtll. Kennzeichen
9	9	-	182	220	17,3-	14	16	12,5-	338	389	13,1- innerorts
											 außerorts
387	347	11,5	4 269	4 608	7,4-	514	491	4,7	5 619	6 035	6,9-	. Personenkraftwagen
198	153	29,4	1 869	1 987	5,9-	219	182	20,3	2 090	2 236	6,5- innerorts
189	194	2,6-	2 400	2 621	8,4-	295	309	4,5-	3 529	3 799	7,1- außerorts
3	14	X	50	71	29,6-	5	17	X	57	81	29,6-	. Bussen
2	14	X	31	50	38,0-	4	17	X	36	59	39,0- innerorts
1	-	X	19	21	9,5-	1	-	X	21	22	4,5- außerorts
25	18	38,9	224	236	5,1-	33	36	8,3-	313	332	5,7-	. Güterkraftfahrzeugen
2	5	X	59	72	18,1-	3	10	X	77	90	14,4- innerorts
23	13	76,9	165	164	0,6	30	26	15,4	236	242	2,5- außerorts
-	-	-	2	3	X	-	-	-	4	6	X	Landwirtschaftlichen
-	-	-	1	1	-	-	-	-	2	1	X	... Zugmaschinen
-	-	-	1	2	X	-	-	-	2	5	X innerorts
											 außerorts
3	4	X	18	16	12,5	4	4	-	22	24	8,3-	übrigen
2	4	X	9	8	X	2	4	X	10	9	X	... Kraftfahrzeugen
1	-	X	9	8	X	2	-	X	12	15	20,0- innerorts
											 außerorts
452	422	7,1	5 125	5 637	9,1-	603	614	1,8-	6 918	7 556	8,4-	. Kraftfahrzeugen zus.
228	206	10,7	2 332	2 590	10,0-	260	262	0,8-	2 753	3 052	9,8- innerorts
224	216	3,7	2 793	3 047	8,3-	343	352	2,6-	4 165	4 504	7,5- außerorts
97	99	2,0-	1 260	1 355	7,0-	114	129	11,6-	1 545	1 683	8,2-	. Fahrrädern
91	90	1,1	1 156	1 221	5,3-	105	117	10,3-	1 381	1 497	7,7- innerorts
6	9	X	104	134	22,4-	9	12	X	164	186	11,8- außerorts
8	25	X	196	265	26,0-	8	31	X	236	331	28,7-	darunter:
8	24	X	189	226	16,4-	8	28	X	222	287	22,6-	... unter 15 Jahren
-	1	X	7	39	X	-	3	X	14	44	68,2- innerorts
											 außerorts
-	2	X	11	18	38,9-	-	2	X	13	23	43,5-	. anderen Fahrzeugen
-	2	X	4	17	X	-	2	X	4	19	X innerorts
-	-	-	7	1	X	-	-	-	9	4	X außerorts
40	48	16,7-	423	462	8,4-	56	65	13,8-	589	653	9,8-	Fußgänger
36	43	16,3-	390	423	7,8-	49	58	15,5-	534	577	7,5- innerorts
4	5	X	33	39	15,4-	7	7	-	55	76	27,6- außerorts
6	9	X	100	122	18,0-	11	11	-	150	173	13,3-	darunter:
5	9	X	98	117	16,2-	8	11	X	141	163	13,5-	... unter 15 Jahren
1	-	X	2	5	X	3	-	X	9	10	X innerorts
											 außerorts
5	5	-	70	77	9,1-	11	11	-	111	123	9,8-	. 65 Jahre und mehr
4	5	X	69	73	5,5-	10	10	-	109	116	6,0- innerorts
1	-	X	1	4	X	1	1	-	2	7	X außerorts
3	-	X	4	2	X	3	-	X	4	3	X	Andere Personen
3	-	X	4	2	X	3	-	X	4	3	X innerorts
-	-	-	-	-	-	-	-	-	-	-	- außerorts
592	571	3,7	6 823	7 474	8,7-	776	810	4,2-	9 069	9 918	8,6-	Insgesamt
358	341	5,0	3 886	4 253	8,6-	417	439	5,0-	4 676	5 148	9,2- innerorts
234	230	1,7	2 937	3 221	8,8-	359	371	3,2-	4 393	4 770	7,9- außerorts
26	43	39,5-	518	653	20,7-	32	58	44,8-	669	838	20,2-	darunter:
19	38	50,0-	385	466	17,4-	22	45	51,1-	474	591	19,8-	... unter 15 Jahren
7	5	X	133	187	28,9-	10	13	23,1-	195	247	21,1- innerorts
											 außerorts
50	37	35,1	544	536	1,5	74	49	51,0	750	740	1,4	. 65 Jahre und mehr
31	30	3,3	356	342	4,1	46	39	17,9	467	449	4,0 innerorts
19	7	X	188	194	3,1-	28	10	X	283	291	2,8- außerorts

Noch: 2 Getötete und Verletzte im Straßenverkehr

2.2 Nach Art der Verkehrsbeteiligung, Altersgruppen und Geschlecht

Im Alter von ... bis unter ... Jahren Geschlecht	Darunter					Darunter					Zu- bzw. Abnahme (-)					
	Ins- gesamt	Fahrer u. Mitfahrer von				Ins- gesamt	Fahrer u. Mitfahrer von				ins- gesamt	Per- sonen- kraft- wagen	Motor- zwei- rädern mit amtl. Kennz.	Fahr- rädern	Fuß- gänger	
		Per- sonen- kraft- wagen	Motor- zwei- rädern mit amtl. Kennz.	Fahr- rädern	Fuß- gänger		Per- sonen- kraft- wagen	Motor- zwei- rädern mit amtl. Kennz.	Fahr- rädern	Fuß- gänger						
Anzahl										%						
Getötete																
	November 2004								November 2003							
unter 15	-	-	-	-	-	-	-	-	-	-	-	-	-	-	-	
männlich	-	-	-	-	-	-	-	-	-	-	-	-	-	-	-	
weiblich	-	-	-	-	-	-	-	-	-	-	-	-	-	-	-	
15 - 18	1	-	1	-	-	-	-	-	-	-	X	-	X	-	-	
männlich	1	-	1	-	-	-	-	-	-	-	-	-	-	-	-	
weiblich	1	-	1	-	-	-	-	-	-	-	X	-	X	-	-	
18 - 21	3	2	-	-	-	4	4	-	-	-	X	X	-	-	-	
männlich	3	2	-	-	-	3	3	-	-	-	-	X	-	-	-	
weiblich	-	-	-	-	-	1	1	-	-	-	X	X	-	-	-	
21 - 25	3	3	-	-	-	1	1	-	-	-	X	X	-	-	-	
männlich	3	3	-	-	-	1	1	-	-	-	X	X	-	-	-	
weiblich	-	-	-	-	-	-	-	-	-	-	-	-	-	-	-	
25 - 35	1	1	-	-	-	3	3	-	-	-	X	X	-	-	-	
männlich	1	1	-	-	-	3	3	-	-	-	X	X	-	-	-	
weiblich	-	-	-	-	-	-	-	-	-	-	-	-	-	-	-	
35 - 45	3	1	1	1	-	3	2	-	-	-	-	X	X	X	-	
männlich	2	-	1	1	-	2	1	-	-	-	-	X	X	X	-	
weiblich	1	1	-	-	-	1	1	-	-	-	-	-	-	-	-	
45 - 55	-	-	-	-	-	4	2	-	-	2	X	X	-	-	X	
männlich	-	-	-	-	-	3	1	-	-	2	X	X	-	-	X	
weiblich	-	-	-	-	-	1	1	-	-	-	X	X	-	-	-	
55 - 65	-	-	-	-	-	1	1	-	-	-	X	X	-	-	-	
männlich	-	-	-	-	-	1	1	-	-	-	-	-	-	-	-	
weiblich	-	-	-	-	-	1	1	-	-	-	X	X	-	-	-	
65 und mehr	2	1	-	-	1	1	-	-	-	1	X	X	-	-	-	
männlich	1	-	-	-	1	1	-	-	-	1	-	-	-	-	-	
weiblich	1	1	-	-	-	-	-	-	-	-	X	X	-	-	-	
Zusammen	13	8	2	1	1	17	13	-	-	3	23,5-	X	X	X	X	
männlich	10	6	1	1	1	13	9	-	-	3	23,1-	X	X	X	X	
weiblich	3	2	1	-	-	4	4	-	-	-	X	X	-	-	-	
Ohne Angabe	-	-	-	-	-	-	-	-	-	-	-	-	-	-	-	
Insgesamt	13	8	2	1	1	17	13	-	-	3	23,5-	X	X	X	X	
	Januar - November 2004								Januar - November 2003							
unter 15	4	2	-	1	1	7	4	-	1	2	X	X	-	-	X	
männlich	4	2	-	1	1	3	1	-	1	1	X	X	-	-	-	
weiblich	-	-	-	-	-	4	3	-	-	1	X	X	-	-	X	
15 - 18	13	6	6	-	-	20	9	8	-	2	35,0-	X	X	-	X	
männlich	8	3	4	-	-	15	8	6	-	-	X	X	X	-	-	
weiblich	5	3	2	-	-	5	1	2	-	2	-	X	-	-	X	
18 - 21	29	27	-	-	1	45	42	1	-	2	35,6-	35,7-	X	-	X	
männlich	23	21	-	-	1	42	39	1	-	2	45,2-	46,2-	X	-	X	
weiblich	6	6	-	-	-	3	3	-	-	-	X	X	-	-	-	
21 - 25	33	25	7	1	-	22	14	6	1	1	50,0	78,6	X	-	X	
männlich	30	22	7	1	-	19	11	6	1	1	57,9	X	X	-	X	
weiblich	3	3	-	-	-	3	3	-	-	-	-	-	-	-	-	
25 - 35	27	18	5	-	1	32	18	12	1	-	15,6-	-	X	X	X	
männlich	22	13	5	-	1	25	12	11	1	-	12,0-	8,3	X	X	X	
weiblich	5	5	-	-	-	7	6	1	-	-	X	X	X	-	-	
35 - 45	20	11	4	3	1	48	33	4	3	2	58,3-	66,7-	-	-	X	
männlich	16	8	4	2	1	37	23	4	3	1	56,8-	X	-	-	X	
weiblich	4	3	-	1	-	11	10	-	-	1	X	X	-	-	X	
45 - 55	21	13	-	2	4	32	20	1	3	4	34,4-	35,0-	X	X	-	
männlich	19	11	-	2	4	25	15	1	2	4	24,0-	26,7-	X	-	-	
weiblich	2	2	-	-	-	7	5	-	1	-	X	X	-	-	-	
55 - 65	19	13	2	3	1	20	13	2	3	1	5,0-	-	-	-	-	
männlich	13	9	2	1	1	13	7	2	2	1	-	X	-	-	X	
weiblich	6	4	-	2	-	7	6	-	1	-	X	X	-	-	X	
65 und mehr	23	13	-	6	3	30	15	-	5	9	23,3-	13,3-	-	-	X	
männlich	14	8	-	3	3	16	8	-	2	5	12,5-	-	-	-	X	
weiblich	9	5	-	3	-	14	7	-	3	4	X	X	-	-	X	
Zusammen	189	128	24	16	12	256	168	34	17	23	26,2-	23,8-	29,4-	5,9-	47,8-	
männlich	149	97	22	10	12	195	124	31	12	15	23,6-	21,8-	29,0-	16,7-	20,0-	
weiblich	40	31	2	6	-	61	44	3	5	8	34,4-	29,5-	X	X	X	
Ohne Angabe	-	-	-	-	-	-	-	-	-	-	-	-	-	-	-	
Insgesamt	189	128	24	16	12	256	168	34	17	23	26,2-	23,8-	29,4-	5,9-	47,8-	

Noch: 2 Getötete und Verletzte im Straßenverkehr

Noch: 2.2 Nach Art der Verkehrsbeteiligung, Altersgruppen und Geschlecht

Im Alter von ... bis unter ... Jahren Geschlecht	Darunter					Darunter					Zu- bzw. Abnahme (-)				
	Ins- gesamt	Fahrer u. Mitfahrer von				Ins- gesamt	Fahrer u. Mitfahrer von				ins- gesamt	Per- sonen- kraft- wagen	Motor- zwei- rädern mit amtl. Kennz.	Fahr- rädern	Fuß- gänger
		Per- sonen- kraft- wagen	Motor- zwei- rädern mit amtl. Kennz.	Fahr- rädern	Fuß- gänger		Per- sonen- kraft- wagen	Motor- zwei- rädern mit amtl. Kennz.	Fahr- rädern	Fuß- gänger					
Anzahl										%					
Schwerverletzte															
November 2004															
November 2003															
unter 15	6	1	-	-	5	15	7	-	6	2	X	X	-	X	X
männlich	3	1	-	-	2	6	4	-	2	-	X	X	-	X	X
weiblich	3	-	-	-	3	9	3	-	4	2	X	X	-	X	X
15 - 18	16	10	6	-	-	31	8	15	5	1	48,4-	X	X	X	X
männlich	9	3	6	-	-	23	5	15	1	-	X	X	X	X	-
weiblich	7	7	-	-	-	8	3	-	4	1	X	X	-	X	X
18 - 21	29	25	3	-	-	31	22	4	1	-	6,5-	13,6	X	X	-
männlich	20	16	3	-	-	27	19	4	1	-	25,9-	15,8-	X	X	-
weiblich	9	9	-	-	-	4	3	-	-	-	X	X	-	-	-
21 - 25	29	25	-	3	-	27	23	2	1	-	7,4	8,7	X	X	-
männlich	19	18	-	-	-	18	15	1	1	-	5,6	20,0	X	X	-
weiblich	10	7	-	3	-	9	8	1	-	-	X	X	X	X	-
25 - 35	19	16	-	1	2	30	19	2	3	2	36,7-	15,8-	X	X	-
männlich	15	12	-	1	2	18	9	1	2	2	16,7-	X	X	X	-
weiblich	4	4	-	-	-	12	10	1	1	-	X	X	X	X	-
35 - 45	16	12	-	1	-	33	26	-	-	2	51,5-	53,8-	-	X	X
männlich	10	8	-	-	-	17	11	-	-	2	41,2-	X	-	-	X
weiblich	6	4	-	1	-	16	15	-	-	-	X	X	-	X	-
45 - 55	22	14	2	3	1	30	17	3	6	-	26,7-	17,6-	X	X	X
männlich	13	7	2	1	1	17	9	2	2	-	23,5-	X	-	X	X
weiblich	9	7	-	2	-	13	8	1	4	-	X	X	X	X	-
55 - 65	12	8	-	1	2	14	6	-	5	2	14,3-	X	-	X	-
männlich	8	6	-	-	1	5	3	-	1	-	X	X	-	X	X
weiblich	4	2	-	1	1	9	3	-	4	2	X	X	-	X	X
65 und mehr	22	8	-	7	5	11	3	-	3	5	X	X	-	X	-
männlich	9	5	-	3	1	5	2	-	3	-	X	X	-	-	X
weiblich	13	3	-	4	4	6	1	-	-	5	X	X	-	X	X
Zusammen	171	119	11	16	15	222	131	26	30	14	23,0-	9,2-	57,7-	46,7-	7,1
männlich	106	76	11	5	7	136	77	23	13	4	22,1-	1,3-	52,2-	X	X
weiblich	65	43	-	11	8	86	54	3	17	10	24,4-	20,4-	X	35,3-	X
Ohne Angabe	-	-	-	-	-	-	-	-	-	-	-	-	-	-	-
Insgesamt	171	119	11	16	15	222	131	26	30	14	23,0-	9,2-	57,7-	46,7-	7,1
Januar - November 2004															
Januar - November 2003															
unter 15	147	55	3	39	49	178	54	4	65	49	17,4-	1,9	X	40,0-	-
männlich	78	26	2	21	28	97	25	4	42	23	19,6-	4,0	X	50,0-	21,7
weiblich	69	29	1	18	21	81	29	-	23	26	14,8-	-	X	21,7-	19,2-
15 - 18	199	68	91	20	10	205	57	102	29	9	2,9-	19,3	10,8-	31,0-	X
männlich	136	30	78	13	6	157	33	91	21	5	13,4-	9,1-	14,3-	38,1-	X
weiblich	63	38	13	7	4	48	24	11	8	4	31,3	58,3	18,2	X	-
18 - 21	323	264	33	10	5	347	271	44	12	4	6,9-	2,6-	25,0-	16,7-	X
männlich	225	171	32	10	3	258	196	37	7	4	12,8-	12,8-	13,5-	X	X
weiblich	98	93	1	-	2	89	75	7	5	-	10,1	24,0	X	X	X
21 - 25	273	202	35	18	10	273	203	41	16	3	-	0,5-	14,6-	12,5	X
männlich	204	145	35	11	6	194	138	37	12	2	5,2	5,1	5,4-	8,3-	X
weiblich	69	57	-	7	4	79	65	4	4	1	12,7-	12,3-	X	X	X
25 - 35	260	163	46	24	6	273	151	52	23	15	4,8-	7,9	11,5-	4,3	X
männlich	183	104	40	14	6	192	90	47	16	12	4,7-	15,6	14,9-	12,5-	X
weiblich	76	58	6	10	-	81	61	5	7	3	6,2-	4,9-	X	X	X
35 - 45	283	169	44	39	8	333	207	36	30	24	15,0-	18,4-	22,2	30,0	X
männlich	172	89	35	24	4	190	101	29	15	15	9,5-	11,9-	20,7	60,0	X
weiblich	111	80	9	15	4	143	106	7	15	9	22,4-	24,5-	X	-	X
45 - 55	255	145	26	39	17	244	144	20	44	16	4,5	0,7	30,0	11,4-	6,3
männlich	153	77	25	19	8	144	73	17	24	11	6,3	5,5	47,1	20,8-	X
weiblich	102	68	1	20	9	100	71	3	20	5	2,0	4,2-	X	-	X
55 - 65	133	70	7	33	11	161	90	6	47	11	17,4-	22,2-	-	29,8-	-
männlich	82	37	6	21	6	81	45	6	20	3	1,2	17,8-	-	5,0	X
weiblich	51	33	1	12	5	80	45	-	27	8	36,3-	26,7-	X	55,6-	X
65 und mehr	183	85	6	47	38	174	82	3	45	37	5,2	3,7	X	4,4	2,7
männlich	84	45	5	24	8	87	44	3	26	10	3,4-	2,3	X	7,7-	X
weiblich	99	40	1	23	30	87	38	-	19	27	13,8	5,3	X	21,1	11,1
Zusammen	2 056	1 221	291	269	154	2 188	1 259	308	311	168	6,0-	3,0-	5,5-	13,5-	8,3-
männlich	1 317	724	258	157	75	1 400	745	271	183	85	5,9-	2,8-	4,8-	14,2-	11,8-
weiblich	738	496	33	112	79	788	514	37	128	83	6,3-	3,5-	10,8-	12,5-	4,8-
Ohne Angabe	1	1	-	-	-	-	-	-	-	-	X	X	-	-	-
Insgesamt	2 057	1 222	291	269	154	2 188	1 259	308	311	168	6,0-	2,9-	5,5-	13,5-	8,3-

Noch: 2 Getötete und Verletzte

2.3 Nach Altersgruppen

Im Alter von ... bis unter ... Jahren Geschlecht	Getötete						Schwerverletzte					
	November		Zu- bzw. Abnah- me (-)	Januar - November		Zu- bzw. Abnah- me (-)	November		Zu- bzw. Abnah- me (-)	Januar - November		Zu- bzw. Abnah- me (-)
	2004	2003		2004	2003		2004	2003		2004	2003	
	Anzahl	%	Anzahl	%	Anzahl	%	Anzahl	%				
unter 15	-	-	-	4	7	X	6	15	X	147	178	17,4-
männlich	-	-	-	4	3	X	3	6	X	78	97	19,6-
weiblich	-	-	-	-	4	X	3	9	X	69	81	14,8-
15 - 18	1	-	X	13	20	35,0-	16	31	48,4-	199	205	2,9-
männlich	-	-	-	8	15	X	9	23	X	136	157	13,4-
weiblich	1	-	X	5	5	-	7	8	X	63	48	31,3
18 - 21	3	4	X	29	45	35,6-	29	31	6,5-	323	347	6,9-
männlich	3	3	-	23	42	45,2-	20	27	25,9-	225	258	12,8-
weiblich	-	1	X	6	3	X	9	4	X	98	89	10,1
21 - 25	3	1	X	33	22	50,0	29	27	7,4	273	273	-
männlich	3	1	X	30	19	57,9	19	18	5,6	204	194	5,2
weiblich	-	-	-	3	3	-	10	9	X	69	79	12,7-
25 - 30	1	1	-	15	14	7,1	9	17	X	146	172	15,1-
männlich	1	1	-	12	10	20,0	7	7	-	111	117	5,1-
weiblich	-	-	-	3	4	X	2	10	X	35	55	36,4-
30 - 35	-	2	X	12	18	33,3-	10	13	23,1-	114	101	12,9
männlich	-	2	X	10	15	33,3-	8	11	X	72	75	4,0-
weiblich	-	-	-	2	3	X	2	2	-	41	26	57,7
35 - 40	2	1	X	8	23	X	4	14	X	106	157	32,5-
männlich	2	1	X	6	19	X	1	7	X	60	89	32,6-
weiblich	-	-	-	2	4	X	3	7	X	46	68	32,4-
40 - 45	1	2	X	12	25	52,0-	12	19	36,8-	177	176	0,6
männlich	-	1	X	10	18	44,4-	9	10	X	112	101	10,9
weiblich	1	1	-	2	7	X	3	9	X	65	75	13,3-
45 - 50	-	3	X	9	16	X	13	14	7,1-	146	126	15,9
männlich	-	2	X	8	13	X	9	9	-	95	83	14,5
weiblich	-	1	X	1	3	X	4	5	X	51	43	18,6
50 - 55	-	1	X	12	16	25,0-	9	16	X	109	118	7,6-
männlich	-	1	X	11	12	8,3-	4	8	X	58	61	4,9-
weiblich	-	-	-	1	4	X	5	8	X	51	57	10,5-
55 - 60	-	1	X	10	11	9,1-	6	6	-	59	72	18,1-
männlich	-	-	-	6	8	X	5	2	X	36	36	-
weiblich	-	1	X	4	3	X	1	4	X	23	36	36,1-
60 - 65	-	-	-	9	9	-	6	8	X	74	89	16,9-
männlich	-	-	-	7	5	X	3	3	-	46	45	2,2
weiblich	-	-	-	2	4	X	3	5	X	28	44	36,4-
65 - 70	-	-	-	10	6	X	8	7	X	76	70	8,6
männlich	-	-	-	7	3	X	3	4	X	40	35	14,3
weiblich	-	-	-	3	3	-	5	3	X	36	35	2,9
70 - 75	-	-	-	2	10	X	5	1	X	48	53	9,4-
männlich	-	-	-	1	5	X	3	-	X	22	28	21,4-
weiblich	-	-	-	1	5	X	2	1	X	26	25	4,0
75 und mehr	2	1	X	11	14	21,4-	9	3	X	59	51	15,7
männlich	1	1	-	6	8	X	3	1	X	22	24	8,3-
weiblich	1	-	X	5	6	X	6	2	X	37	27	37,0
Zusammen	13	17	23,5-	189	256	26,2-	171	222	23,0-	2 056	2 188	6,0-
männlich	10	13	23,1-	149	195	23,6-	106	136	22,1-	1 317	1 400	5,9-
weiblich	3	4	X	40	61	34,4-	65	86	24,4-	738	788	6,3-
Ohne Angabe	-	-	-	-	-	-	-	-	-	1	-	X
Insgesamt ...	13	17	23,5-	189	256	26,2-	171	222	23,0-	2 057	2 188	6,0-

**im Straßenverkehr
und Geschlecht**

Leichtverletzte						Verunglückte insgesamt						Im Alter von ... bis unter ... Jahren Geschlecht
November		Zu- bzw. Abnah- me (-)	Januar - November		Zu- bzw. Abnah- me (-)	November		Zu- bzw. Abnah- me (-)	Januar - November		Zu- bzw. Abnah- me (-)	
2004	2003		2004	2003		2004	2003		2004	2003		
Anzahl	%	Anzahl	%	Anzahl	%	Anzahl	%	Anzahl	%			
26	43	39,5-	518	653	20,7-	32	58	44,8-	669	838	20,2- unter 15
14	20	30,0-	291	383	24,0-	17	26	34,6-	373	483	22,8- männlich
12	23	47,8-	227	270	15,9-	15	32	53,1-	296	355	16,6- weiblich
54	57	5,3-	587	665	11,7-	71	88	19,3-	799	890	10,2- 15 - 18
36	41	12,2-	365	424	13,9-	45	64	29,7-	509	596	14,6- männlich
18	16	12,5	222	241	7,9-	26	24	8,3	290	294	1,4- weiblich
92	84	9,5	999	1 066	6,3-	124	119	4,2	1 351	1 458	7,3- 18 - 21
48	46	4,3	584	629	7,2-	71	76	6,6-	832	929	10,4- männlich
44	38	15,8	415	437	5,0-	53	43	23,3	519	529	1,9- weiblich
64	70	8,6-	757	827	8,5-	96	98	2,0-	1 063	1 122	5,3- 21 - 25
31	30	3,3	435	475	8,4-	53	49	8,2	669	688	2,8- männlich
33	40	17,5-	322	352	8,5-	43	49	12,2-	394	434	9,2- weiblich
40	36	11,1	517	581	11,0-	50	54	7,4-	678	767	11,6- 25 - 30
27	19	42,1	278	342	18,7-	35	27	29,6	401	469	14,5- männlich
13	17	23,5-	238	239	0,4-	15	27	44,4-	276	298	7,4- weiblich
42	40	5,0	427	489	12,7-	52	55	5,5-	553	608	9,0- 30 - 35
24	23	4,3	244	251	2,8-	32	36	11,1-	326	341	4,4- männlich
18	17	5,9	182	238	23,5-	20	19	5,3	225	267	15,7- weiblich
47	47	-	513	539	4,8-	53	62	14,5-	627	719	12,8- 35 - 40
25	20	25,0	249	286	12,9-	28	28	-	315	394	20,1- männlich
22	27	18,5-	264	253	4,3	25	34	26,5-	312	325	4,0- weiblich
43	41	4,9	578	594	2,7-	56	62	9,7-	767	795	3,5- 40 - 45
20	22	9,1-	296	283	4,6	29	33	12,1-	418	402	4,0 männlich
23	19	21,1	282	311	9,3-	27	29	6,9-	349	393	11,2- weiblich
42	40	5,0	464	529	12,3-	55	57	3,5-	619	671	7,8- 45 - 50
18	17	5,9	222	273	18,7-	27	28	3,6-	325	369	11,9- männlich
24	23	4,3	242	256	5,5-	28	29	3,4-	294	302	2,7- weiblich
35	32	9,4	391	405	3,5-	44	49	10,2-	512	539	5,0- 50 - 55
14	13	7,7	194	192	1,0	18	22	18,2-	263	265	0,8- männlich
21	19	10,5	196	213	8,0-	26	27	3,7-	248	274	9,5- weiblich
27	24	12,5	238	262	9,2-	33	31	6,5	307	345	11,0- 55 - 60
12	8	X	109	122	10,7-	17	10	70,0	151	166	9,0- männlich
15	16	6,3-	128	139	7,9-	16	21	23,8-	155	178	12,9- weiblich
29	17	70,6	276	303	8,9-	35	25	40,0	359	401	10,5- 60 - 65
11	9	X	113	128	11,7-	14	12	16,7	166	178	6,7- männlich
18	8	X	163	175	6,9-	21	13	61,5	193	223	13,5- weiblich
26	19	36,8	232	244	4,9-	34	26	30,8	318	320	0,6- 65 - 70
17	5	X	111	121	8,3-	20	9	X	158	159	0,6- männlich
9	14	X	120	123	2,4-	14	17	17,6-	159	161	1,2- weiblich
15	7	X	156	153	2,0	20	8	X	206	216	4,6- 70 - 75
8	4	X	73	79	7,6-	11	4	X	96	112	14,3- männlich
7	3	X	83	74	12,2	9	4	X	110	104	5,8 weiblich
9	11	X	156	139	12,2	20	15	33,3	226	204	10,8 75 und mehr
3	4	X	64	59	8,5	7	6	X	92	91	1,1 männlich
6	7	X	92	80	15,0	13	9	X	134	113	18,6 weiblich
591	568	4,0	6 809	7 449	8,6-	775	807	4,0-	9 054	9 893	8,5- Zusammen
308	281	9,6	3 628	4 047	10,4-	424	430	1,4-	5 094	5 642	9,7- männlich
283	287	1,4-	3 176	3 401	6,6-	351	377	6,9-	3 954	4 250	7,0- weiblich
1	3	X	14	25	44,0-	1	3	X	15	25	40,0- Ohne Angabe
592	571	3,7	6 823	7 474	8,7-	776	810	4,2-	9 069	9 918	8,6-	... Insgesamt

3 An Straßenverkehrsunfällen beteiligte Fahrzeugführer und Fußgänger

Art der Verkehrsbeteiligung Ortslage	Unfälle mit											
	Personen-	schwerw.	Personen-	schwerw.	Per-	schw.	Personen-	schwerw.	Personen-	schwerw.	Per-	schw.
	scha-	Sach-	scha-	Sach-	sonen-	Sach-	scha-	Sach-	scha-	Sach-	sonen-	Sach-
	den	schaden1)	den	schaden1)	nen-	schaden	den	schaden1)	den	schaden1)	nen-	schaden
November 2004		November 2003		Zu- bzw. Abnahme (-)		Januar - November 2004		Januar - November 2003		Zu- bzw. Abnahme (-)		
Anzahl				%		Anzahl				%		
Führer von												
Mofas, Mopeds	4	-	7	2	X	X	78	5	105	4	25,7-	X
innerorts	3	-	6	2	X	X	50	5	69	4	27,5-	X
außerorts	1	-	1	-	-	-	28	-	36	-	22,2-	-
Motorzweirädern mit amtl. Kennzeichen ..	43	3	57	2	24,6-	X	797	46	951	45	16,2-	2,2
innerorts	29	2	42	1	31,0-	X	478	33	587	32	18,6-	3,1
außerorts	14	1	15	1	6,7-	-	319	13	364	13	12,4-	-
Personenkraftwagen ..	757	387	787	387	3,8-	-	8 487	4 154	9 179	4 346	7,5-	4,4-
innerorts	431	173	427	210	0,9	17,6-	4 662	2 152	4 985	2 241	6,5-	4,0-
außerorts	326	214	360	177	9,4-	20,9	3 825	2 002	4 194	2 105	8,8-	4,9-
Bussen	8	1	3	3	X	X	70	12	90	17	22,2-	29,4-
innerorts	6	1	2	2	X	X	55	5	72	10	23,6-	X
außerorts	2	-	1	1	X	X	15	7	18	7	16,7-	-
Güterkraftfahrzeugen	83	43	94	51	11,7-	15,7-	863	454	941	523	8,3-	13,2-
innerorts	46	15	39	27	17,9	44,4-	395	193	434	225	9,0-	14,2-
außerorts	37	28	55	24	32,7-	16,7	468	261	507	298	7,7-	12,4-
Landwirtschaftlichen Zugmaschinen	2	-	-	3	X	X	38	21	57	29	33,3-	27,6-
innerorts	2	-	-	1	X	X	13	9	18	9	27,8-	-
außerorts	-	-	-	2	-	X	25	12	39	20	35,9-	40,0-
übrigen												
Kraftfahrzeugen ...	3	2	5	1	X	X	52	23	55	37	5,5-	37,8-
innerorts	1	-	3	-	X	-	29	10	23	22	26,1	54,5-
außerorts	2	2	2	1	-	X	23	13	32	15	28,1-	13,3-
Kraftfahrzeugen zus.	900	436	953	449	5,6-	2,9-	10 385	4 715	11 378	5 001	8,7-	5,7-
innerorts	518	191	519	243	0,2-	21,4-	5 682	2 407	6 188	2 543	8,2-	5,3-
außerorts	382	245	434	206	12,0-	18,9	4 703	2 308	5 190	2 458	9,4-	6,1-
dar. flüchtig	43	31	57	30	24,6-	3,3	507	377	623	404	18,6-	6,7-
innerorts	34	13	41	11	17,1-	18,2	344	179	420	197	18,1-	9,1-
außerorts	9	18	16	19	X	5,3-	163	198	203	207	19,7-	4,3-
Fahrrädern	119	2	137	-	13,1-	X	1 707	10	1 842	3	7,3-	X
innerorts	110	2	123	-	10,6-	X	1 527	8	1 634	1	6,5-	X
außerorts	9	-	14	-	X	-	180	2	208	2	13,5-	-
darunter:												
unter 15 Jahren ...	8	-	30	-	X	-	249	2	347	1	28,2-	X
innerorts	8	-	26	-	X	-	232	2	302	1	23,2-	X
außerorts	-	-	4	-	X	-	17	-	45	-	62,2-	-
anderen Fahrzeugen ..	-	1	3	1	X	-	29	13	40	18	27,5-	27,8-
innerorts	-	1	3	1	X	-	21	11	33	15	36,4-	26,7-
außerorts	-	-	-	-	-	-	8	2	7	3	X	X
Fußgänger	59	1	69	-	14,5-	X	615	3	696	3	11,6-	-
innerorts	50	1	60	-	16,7-	X	554	3	610	3	9,2-	-
außerorts	9	-	9	-	-	-	61	-	86	-	29,1-	-
darunter:												
unter 15 Jahren	12	-	12	-	-	-	153	1	179	-	14,5-	X
innerorts	8	-	12	-	X	-	143	1	168	-	14,9-	X
außerorts	4	-	-	-	X	-	10	-	11	-	9,1-	-
65 Jahre und mehr ...	11	-	11	-	-	-	115	-	126	1	8,7-	X
innerorts	10	-	10	-	-	-	113	-	119	1	5,0-	X
außerorts	1	-	1	-	-	-	2	-	7	-	X	-
Andere Personen	4	-	-	-	X	-	8	-	9	-	X	-
innerorts	4	-	-	-	X	-	7	-	9	-	X	-
außerorts	-	-	-	-	-	-	1	-	-	-	X	-
Insgesamt	1 082	440	1 162	450	6,9-	2,2-	12 744	4 741	13 965	5 025	8,7-	5,7-
innerorts	682	195	705	244	3,3-	20,1-	7 791	2 429	8 474	2 562	8,1-	5,2-
außerorts	400	245	457	206	12,5-	18,9	4 953	2 312	5 491	2 463	9,8-	6,1-
darunter:												
unter 15 Jahren	20	-	43	1	53,5-	X	408	5	538	3	24,2-	X
innerorts	16	-	38	1	57,9-	X	377	4	474	3	20,5-	X
außerorts	4	-	5	-	X	-	31	1	64	-	51,6-	X
65 Jahre und mehr ...	79	29	70	12	12,9	X	949	267	942	242	0,7	10,3
innerorts	52	12	56	7	7,1-	X	671	151	637	135	5,3	11,9
außerorts	27	17	14	5	92,9	X	278	116	305	107	8,9-	8,4

1) Schwerwiegender Unfall mit Sachschaden (im engeren Sinne).

4 Ursachen von Straßenverkehrsunfällen mit Personenschaden

4.1 Fehlverhalten der Fahrzeugführer

Ursache	Darunter				Insgesamt	Darunter			Zu- bzw. Abnahme (-)				
	Insgesamt	Personen- kraft- wagen	Motor- zweiräd. mit amtl. Kenn- zeichen	Fahr- rädern		Personen- kraft- wagen	Motor- zweiräd. mit amtl. Kenn- zeichen	Fahr- rädern	ins- gesamt	Per- sonen- kraft- wagen	Motor- zweir. mit amtli. Kennz.	Fahr- rädern	
													Anzahl
November 2004					November 2003								
Insgesamt	713	578	20	60	776	589	35	85	8,1-	1,9-	42,9-	29,4-	
Verkehrstüchtigkeit ..	57	44	1	9	56	44	3	9	1,8	-	X	-	
dar. Alkoholeinfluß	46	36	1	8	48	37	2	9	4,2-	2,7-	X	X	
Straßenbenutzung	35	13	1	16	38	19	1	13	7,9-	31,6-	-	23,1	
Geschwindigkeit	140	122	6	2	137	118	5	2	2,2	3,4	X	-	
Abstand	64	54	2	3	65	53	4	-	1,5-	1,9	X	X	
Überholen	36	35	-	1	39	31	5	1	7,7-	12,9	X	-	
Vorbeifahren	-	-	-	-	2	1	-	-	X	X	-	-	
Nebeneinanderfahren ..	3	2	-	-	4	2	-	1	X	-	-	X	
Vorfahrt, Vorrang	100	83	1	8	104	83	-	12	3,8-	-	X	X	
Nichtbeachten der die Vorfahrt regelnden Verkehrszeichen ...	79	70	-	4	80	64	-	9	1,3-	9,4	-	X	
Nichtbeachten der Verkehrsregelung durch Polizeibeamte oder Lichtzeichen .	12	10	1	1	14	12	-	1	14,3-	16,7-	X	-	
Abbiegen, Wenden, Rückwärtsfahren, Ein- und Anfahren ..	72	60	1	6	82	60	4	12	12,2-	-	X	X	
Falsches Verhalten ge- genüber Fußgängern .	27	23	1	-	27	21	1	2	-	9,5	-	X	
an Überwegen, Furten	4	3	-	-	6	6	-	-	X	X	-	-	
Ruhender Verkehr, Verkehrssicherung ..	5	5	-	-	-	-	-	-	X	X	-	-	
Nichtbeachten der Be- leuchtungsvorschrift	-	-	-	-	6	2	-	3	X	X	-	X	
Ladung, Besetzung	-	-	-	-	1	1	-	-	X	X	-	-	
Andere Fehler beim Fahrzeugführer	174	137	7	15	215	154	12	30	19,1-	11,0-	X	50,0-	
	Januar - November 2004				Januar - November 2003								
Insgesamt	8 711	6 413	565	974	9 347	6 773	640	1 032	6,8-	5,3-	11,7-	5,6-	
Verkehrstüchtigkeit ..	795	567	33	130	817	573	36	141	2,7-	1,0-	8,3-	7,8-	
dar. Alkoholeinfluß	618	436	28	117	676	458	31	136	8,6-	4,8-	9,7-	14,0-	
Straßenbenutzung	479	200	29	203	512	243	36	173	6,4-	17,7-	19,4-	17,3	
Geschwindigkeit	1 495	1 205	169	25	1 579	1 266	167	15	5,3-	4,8-	1,2	66,7	
Abstand	863	697	51	16	826	677	56	12	4,5	3,0	8,9-	33,3	
Überholen	470	347	66	16	517	357	95	10	9,1-	2,8-	30,5-	60,0	
Vorbeifahren	13	10	1	-	27	23	-	2	51,9-	56,5-	X	X	
Nebeneinanderfahren ..	44	32	2	1	42	27	1	4	4,8	18,5	X	X	
Vorfahrt, Vorrang	1 103	875	26	119	1 101	846	30	130	0,2	3,4	13,3-	8,5-	
Nichtbeachten der die Vorfahrt regelnden Verkehrszeichen ...	824	693	14	60	847	679	23	75	2,7-	2,1	39,1-	20,0-	
Nichtbeachten der Verkehrsregelung durch Polizeibeamte oder Lichtzeichen .	118	73	7	29	134	87	2	30	11,9-	16,1-	X	3,3-	
Abbiegen, Wenden, Rückwärtsfahren, Ein- und Anfahren ..	869	670	9	103	970	719	16	131	10,4-	6,8-	X	21,4-	
Falsches Verhalten ge- genüber Fußgängern .	286	215	6	37	285	199	6	45	0,4	8,0	-	17,8-	
an Überwegen, Furten	31	26	1	2	30	23	-	4	3,3	13,0	X	X	
Ruhender Verkehr, Verkehrssicherung ..	40	35	1	1	20	16	-	1	X	X	X	-	
Nichtbeachten der Be- leuchtungsvorschrift	3	1	-	2	14	2	2	9	X	X	X	X	
Ladung, Besetzung	12	5	-	1	21	13	-	1	42,9-	X	-	-	
Andere Fehler beim Fahrzeugführer	2 239	1 554	172	320	2 616	1 812	195	358	14,4-	14,2-	11,8-	10,6-	

Noch: 4 Ursachen von Straßenverkehrsunfällen mit Personenschaden

4.2 Alle Ursachen

Ursache Ortslage	November		Zu- bzw. Abnahme (-)	Januar - November		Zu- bzw. Abnahme (-)
	2004	2003		2004	2003	
	Anzahl		%	Anzahl	%	
Ursachen der Fahrzeugführer	713	776	8,1-	8 711	9 347	6,8-
innerorts	423	444	4,7-	5 011	5 235	4,3-
außerorts	290	332	12,7-	3 700	4 112	10,0-
Verkehrstüchtigkeit	57	56	1,8	795	817	2,7-
innerorts	27	24	12,5	371	393	5,6-
außerorts	30	32	6,3-	424	424	-
Alkoholeinfluß	46	48	4,2-	618	676	8,6-
innerorts	24	23	4,3	318	348	8,6-
außerorts	22	25	12,0-	300	328	8,5-
Einfluß anderer berauschender Mittel (z.B. Drogen, Rauschgift) ..	2	3	X	19	16	18,8
innerorts	-	1	X	4	8	X
außerorts	2	2	-	15	8	X
Übermüdung	4	4	-	81	72	12,5
innerorts	1	-	X	16	10	60,0
außerorts	3	4	X	65	62	4,8
Sonstige körperliche oder geistige Mängel	5	1	X	77	53	45,3
innerorts	2	-	X	33	27	22,2
außerorts	3	1	X	44	26	69,2
Straßenbenutzung	35	38	7,9-	479	512	6,4-
innerorts	25	18	38,9	295	287	2,8
außerorts	10	20	50,0-	184	225	18,2-
Benutzung der falschen Fahrbahn, (auch Richtungsfahrbahn) oder						
verbotswidrige Benutzung anderer Straßenteile	13	10	30,0	167	164	1,8
innerorts	12	8	X	154	142	8,5
außerorts	1	2	X	13	22	40,9-
Verstoß gegen das Rechtsfahrgebot	22	28	21,4-	312	348	10,3-
innerorts	13	10	30,0	141	145	2,8-
außerorts	9	18	X	171	203	15,8-
Geschwindigkeit	140	137	2,2	1 495	1 579	5,3-
innerorts	45	48	6,3-	524	485	8,0
außerorts	95	89	6,7	971	1 094	11,2-
Nicht angepaßte Geschwindigkeit						
mit gleichzeitigem Überschreiten der zulässigen Höchstge-						
schwindigkeit	4	8	X	71	79	10,1-
innerorts	2	4	X	34	46	26,1-
außerorts	2	4	X	37	33	12,1
Nicht angepaßte Geschwindigkeit						
in anderen Fällen	136	129	5,4	1 424	1 500	5,1-
innerorts	43	44	2,3-	490	439	11,6
außerorts	93	85	9,4	934	1 061	12,0-
Abstand	64	65	1,5-	863	826	4,5
innerorts	49	44	11,4	543	515	5,4
außerorts	15	21	28,6-	320	311	2,9
Ungenügender Sicherheitsabstand	64	64	-	845	812	4,1
innerorts	49	44	11,4	535	509	5,1
außerorts	15	20	25,0-	310	303	2,3
Starkes Bremsen des Vorfahrenden ohne zwingenden Grund	-	1	X	18	14	28,6
innerorts	-	-	-	8	6	X
außerorts	-	1	X	10	8	X
Überholen	36	39	7,7-	470	517	9,1-
innerorts	6	10	X	118	157	24,8-
außerorts	30	29	3,4	352	360	2,2-
Unzulässiges Rechtsüberholen	-	-	-	11	13	15,4-
innerorts	-	-	-	5	11	X
außerorts	-	-	-	6	2	X
Überholen trotz Gegenverkehrs	10	11	9,1-	88	100	12,0-
innerorts	2	1	X	13	19	31,6-
außerorts	8	10	X	75	81	7,4-

Noch: 4 Ursachen von Straßenverkehrsunfällen mit Personenschaden

Noch: 4.2 Alle Ursachen

Ursache Ortslage	November		Zu- bzw. Abnahme (-)	Januar - November		Zu- bzw. Abnahme (-)
	2004	2003		2004	2003	
	Anzahl		%	Anzahl	%	
Überholen trotz unklarer Verkehrslage	9	6	X	97	107	9,3-
innerorts	1	2	X	35	44	20,5-
außerorts	8	4	X	62	63	1,6-
Überholen trotz unzureichender Sichtverhältnisse	3	1	X	10	6	X
innerorts	-	-	-	2	1	X
außerorts	3	1	X	8	5	X
Überholen ohne Beachtung des nachfolgenden Verkehrs und/oder ohne rechtzeitige und deutliche Ankündigung des Ausscherens	4	5	X	66	65	1,5
innerorts	-	-	-	6	4	X
außerorts	4	5	X	60	61	1,6-
Fehler beim Wiedereinordnen	2	2	-	36	42	14,3-
innerorts	-	1	X	6	10	X
außerorts	2	1	X	30	32	6,3-
Sonstige Fehler beim Überholen (z.B. ohne genügenden Seiten- abstand)	7	8	X	130	135	3,7-
innerorts	3	2	X	41	50	18,0-
außerorts	4	6	X	89	85	4,7
Fehler beim Überholtwerden	1	6	X	32	49	34,7-
innerorts	-	4	X	10	18	44,4-
außerorts	1	2	X	22	31	29,0-
Vorbeifahren	-	2	X	13	27	51,9-
innerorts	-	2	X	10	20	50,0-
außerorts	-	-	-	3	7	X
Nichtbeachten des Vorranges entgegenkommender Fahrzeuge beim Vor- beifahren an haltenden Fahrzeugen, Absperrungen o. Hindernissen	-	2	X	9	24	X
innerorts	-	2	X	6	17	X
außerorts	-	-	-	3	7	X
Nichtbeachten des nachfolgenden Verkehrs beim Vorbeifahren an haltenden Fahrzeugen, Absperrungen oder Hindernissen und/oder ohne rechtzeitige und deutliche Ankündigung des Ausscherens ...	-	-	-	4	3	X
innerorts	-	-	-	4	3	X
außerorts	-	-	-	-	-	-
Nebeneinanderfahren, fehlerhaftes Wechseln des Fahrstreifens beim Nebeneinanderfahren oder Nichtbeachten d.Reißverschlußverfahrens	3	4	X	44	42	4,8
innerorts	3	4	X	41	37	10,8
außerorts	-	-	-	3	5	X
Vorfahrt, Vorrang	100	104	3,8-	1 103	1 101	0,2
innerorts	73	77	5,2-	829	814	1,8
außerorts	27	27	-	274	287	4,5-
Nichtbeachten der Regel "rechts vor links"	6	6	-	101	87	16,1
innerorts	6	6	-	93	80	16,3
außerorts	-	-	-	8	7	X
Nichtbeachten der die Vorfahrt regelnden Verkehrszeichen	79	80	1,3-	824	847	2,7-
innerorts	56	55	1,8	597	592	0,8
außerorts	23	25	8,0-	227	255	11,0-
Nichtbeachten der Vorfahrt des durchgehenden Verkehrs auf Auto- bahnen oder Kraftfahrstraßen	1	2	X	4	7	X
innerorts	-	1	X	-	1	X
außerorts	1	1	-	4	6	X
Nichtbeachten der Vorfahrt durch Fahrzeuge, die aus Feld- und Waldwegen kommen	1	-	X	26	14	85,7
innerorts	1	-	X	13	5	X
außerorts	-	-	-	13	9	X
Nichtbeachten der Verkehrsregelung durch Polizeibeamte oder Lichtzeichen	12	14	14,3-	118	134	11,9-
innerorts	10	13	23,1-	103	127	18,9-
außerorts	2	1	X	15	7	X
Nichtbeachten des Vorranges entgegenkommender Fahrzeuge	1	1	-	20	8	X
innerorts	-	1	X	16	6	X
außerorts	1	-	X	4	2	X

Noch: 4 Ursachen von Straßenverkehrsunfällen mit Personenschaden

Noch: 4.2 Alle Ursachen

Ursache Ortslage	November		Zu- bzw. Abnahme (-)	Januar - November		Zu- bzw. Abnahme (-)
	2004	2003		2004	2003	
	Anzahl		%	Anzahl		%
Nichtbeachten des Vorranges von Schienenfahrzeugen an Bahnübergängen	-	1	X	10	4	X
innerorts	-	1	X	7	3	X
außerorts	-	-	-	3	1	X
Abbiegen, Wenden, Rückwärtsfahren, Ein- und Anfahren	72	82	12,2-	869	970	10,4-
innerorts	64	67	4,5-	738	775	4,8-
außerorts	8	15	X	131	195	32,8-
Fehler beim Abbiegen	41	59	30,5-	470	562	16,4-
innerorts	35	45	22,2-	376	408	7,8-
außerorts	6	14	X	94	154	39,0-
Fehler beim Wenden oder Rückwärtsfahren	11	5	X	139	111	25,2
innerorts	10	5	X	126	97	29,9
außerorts	1	-	X	13	14	7,1-
Fehler beim Einfahren in den fließenden Verkehr (z.B. aus einem Grundstück, von einem anderen Straßenteil oder beim Anfahren vom Fahrbahnrand)	20	18	11,1	260	297	12,5-
innerorts	19	17	11,8	236	270	12,6-
außerorts	1	1	-	24	27	11,1-
Falsches Verhalten gegenüber Fußgängern	27	27	-	286	285	0,4
innerorts	24	27	11,1-	265	260	1,9
außerorts	3	-	X	21	25	16,0-
an Fußgängerüberwegen	1	4	X	20	17	17,6
innerorts	1	4	X	20	17	17,6
außerorts	-	-	-	-	-	-
an Fußgängerfurten	3	2	X	11	13	15,4-
innerorts	3	2	X	11	13	15,4-
außerorts	-	-	-	-	-	-
beim Abbiegen	8	5	X	26	31	16,1-
innerorts	8	5	X	26	31	16,1-
außerorts	-	-	-	-	-	-
an Haltestellen (auch haltenden Schulbussen mit eingeschaltetem Warnblinklicht)	2	3	X	25	22	13,6
innerorts	1	3	X	23	17	35,3
außerorts	1	-	X	2	5	X
an anderen Stellen	13	13	-	204	202	1,0
innerorts	11	13	15,4-	185	182	1,6
außerorts	2	-	X	19	20	5,0-
Ruhender Verkehr, Verkehrssicherung	5	-	X	40	20	X
innerorts	5	-	X	37	17	X
außerorts	-	-	-	3	3	-
Unzulässiges Halten oder Parken	-	-	-	-	4	X
innerorts	-	-	-	-	3	X
außerorts	-	-	-	-	1	X
Mangelnde Sicherung haltender oder liegengeliebener Fahrzeuge und von Unfallstellen sowie Schulbussen, bei denen Kinder ein- oder aussteigen	-	-	-	3	3	-
innerorts	-	-	-	-	1	X
außerorts	-	-	-	3	2	X
Verkehrswidriges Verhalten beim Ein- oder Aussteigen, Be- oder Entladen	5	-	X	37	13	X
innerorts	5	-	X	37	13	X
außerorts	-	-	-	-	-	-
Nichtbeachten der Beleuchtungsvorschriften	-	6	X	3	14	X
innerorts	-	4	X	3	7	X
außerorts	-	2	X	-	7	X
Ladung, Besetzung	-	1	X	12	21	42,9-
innerorts	-	-	-	3	7	X
außerorts	-	1	X	9	14	X

Noch: 4 Ursachen von Straßenverkehrsunfällen mit Personenschaden

Noch: 4.2 Alle Ursachen

Ursache Ortslage	November		Zu- bzw. Abnahme (-)	Januar - November		Zu- bzw. Abnahme (-)
	2004	2003		2004	2003	
	Anzahl		%	Anzahl	%	
Überladung, Überbesetzung	-	-	-	5	6	X
innerorts	-	-	-	1	1	-
außerorts	-	-	-	4	5	X
Unzureichend gesicherte Ladung oder Fahrzeugzubehöerteile	-	1	X	7	15	X
innerorts	-	-	-	2	6	X
außerorts	-	1	X	5	9	X
Andere Fehler beim Fahrzeugführer	174	215	19,1-	2 239	2 616	14,4-
innerorts	102	119	14,3-	1 234	1 461	15,5-
außerorts	72	96	25,0-	1 005	1 155	13,0-
Technische Mängel, Wartungsmängel	7	7	-	82	76	7,9
innerorts	3	3	-	39	37	5,4
außerorts	4	4	-	43	39	10,3
Beleuchtung	3	3	-	20	18	11,1
innerorts	2	-	X	11	10	10,0
außerorts	1	3	X	9	8	X
Bereifung	3	1	X	28	22	27,3
innerorts	-	-	-	5	1	X
außerorts	3	1	X	23	21	9,5
Bremsen	1	1	-	14	15	6,7-
innerorts	1	1	-	11	14	21,4-
außerorts	-	-	-	3	1	X
Lenkung	-	-	-	1	2	X
innerorts	-	-	-	1	1	-
außerorts	-	-	-	-	1	X
Zugvorrichtung	-	-	-	1	-	X
innerorts	-	-	-	1	-	X
außerorts	-	-	-	-	-	-
Andere Mängel	-	2	X	18	19	5,3-
innerorts	-	2	X	10	11	9,1-
außerorts	-	-	-	8	8	-
Falsches Verhalten der Fußgänger	37	36	2,8	273	309	11,7-
innerorts	34	25	36,0	242	253	4,3-
außerorts	3	11	X	31	56	44,6-
Verkehrstüchtigkeit	12	13	7,7-	72	67	7,5
innerorts	11	8	X	61	47	29,8
außerorts	1	5	X	11	20	45,0-
Alkoholeinfluß	12	13	7,7-	68	63	7,9
innerorts	11	8	X	57	44	29,5
außerorts	1	5	X	11	19	42,1-
Einfluß anderer berauschender Mittel (z.B. Drogen, Rauschgift) ..	-	-	-	-	1	X
innerorts	-	-	-	-	1	X
außerorts	-	-	-	-	-	-
Übermüdung	-	-	-	-	-	-
innerorts	-	-	-	-	-	-
außerorts	-	-	-	-	-	-
Sonstige körperliche oder geistige Mängel	-	-	-	4	3	X
innerorts	-	-	-	4	2	X
außerorts	-	-	-	-	1	X
Falsches Verhalten beim Überschreiten der Fahrbahn	21	17	23,5	165	190	13,2-
innerorts	19	15	26,7	154	170	9,4-
außerorts	2	2	-	11	20	45,0-
an Stellen, an denen der Fußgängerverkehr durch Polizeibeamte oder Lichtzeichen geregelt war	3	2	X	19	22	13,6-
innerorts	2	2	-	18	22	18,2-
außerorts	1	-	X	1	-	X

Noch: 4 Ursachen von Straßenverkehrsunfällen mit Personenschaden

Noch: 4.2 Alle Ursachen

Ursache Ortslage	November		Zu- bzw. Abnahme (-)	Januar - November		Zu- bzw. Abnahme (-)
	2004	2003		2004	2003	
	Anzahl		%	Anzahl		%
auf Fußgängerüberwegen ohne Verkehrsregelung durch Polizeibeamte oder Lichtzeichen	1	-	X	2	3	X
innerorts	1	-	X	2	3	X
außerorts	-	-	-	-	-	-
in der Nähe von Kreuzungen oder Einmündungen, Lichtzeichenanlagen oder Fußgängerüberwegen bei dichtem Verkehr	1	-	X	14	9	X
innerorts	1	-	X	13	8	X
außerorts	-	-	-	1	1	-
an anderen Stellen						
durch plötzliches Hervortreten hinter Sichthindernissen	4	4	-	25	38	34,2-
innerorts	4	4	-	24	36	33,3-
außerorts	-	-	-	1	2	X
ohne auf den Fahrzeugverkehr zu achten	11	10	10,0	91	100	9,0-
innerorts	10	8	X	84	87	3,4-
außerorts	1	2	X	7	13	X
durch sonstiges falsches Verhalten	1	1	-	14	18	22,2-
innerorts	1	1	-	13	14	7,1-
außerorts	-	-	-	1	4	X
Nichtbenutzen des Gehweges	-	1	X	3	6	X
innerorts	-	1	X	3	6	X
außerorts	-	-	-	-	-	-
Nichtbenutzen der vorgeschriebenen Straßenseite	-	2	X	1	8	X
innerorts	-	-	-	-	1	X
außerorts	-	2	X	1	7	X
Spielen auf oder neben der Fahrbahn	-	-	-	2	5	X
innerorts	-	-	-	1	5	X
außerorts	-	-	-	1	-	X
Andere Fehler der Fußgänger	4	3	X	30	33	9,1-
innerorts	4	1	X	23	24	4,2-
außerorts	-	2	X	7	9	X
Straßenverhältnisse	91	60	51,7	607	643	5,6-
innerorts	29	29	-	235	218	7,8
außerorts	62	31	X	372	425	12,5-
Glätte oder Schlüpfrigkeit der Fahrbahn	85	51	66,7	569	587	3,1-
innerorts	28	25	12,0	216	193	11,9
außerorts	57	26	X	353	394	10,4-
Verunreinigung durch ausgeflossenes Öl	1	1	-	7	25	X
innerorts	-	-	-	3	11	X
außerorts	1	1	-	4	14	X
Andere Verunreinigungen durch Straßenbenutzer	1	3	X	10	4	X
innerorts	-	2	X	3	3	-
außerorts	1	1	-	7	1	X
Schnee, Eis	48	13	X	260	313	16,9-
innerorts	10	2	X	65	64	1,6
außerorts	38	11	X	195	249	21,7-
Regen	34	32	6,3	280	233	20,2
innerorts	17	19	10,5-	139	109	27,5
außerorts	17	13	30,8	141	124	13,7
Andere Einflüsse (u.a. Laub, angeschwemmter Lehm)	1	2	X	12	12	-
innerorts	1	2	X	6	6	-
außerorts	-	-	-	6	6	-
Zustand der Straße	5	8	X	36	51	29,4-
innerorts	1	3	X	18	21	14,3-
außerorts	4	5	X	18	30	40,0-
Spurrillen, im Zusammenhang mit Regen, Schnee oder Eis	1	-	X	6	5	X
innerorts	-	-	-	2	1	X
außerorts	1	-	X	4	4	-

Noch: 4 Ursachen von Straßenverkehrsunfällen mit Personenschaden

Noch: 4.2 Alle Ursachen

Ursache Ortslage	November		Zu- bzw. Abnahme (-)	Januar - November		Zu- bzw. Abnahme (-)
	2004	2003		2004	2003	
	Anzahl		%	Anzahl	%	
Anderer Zustand der Straße	4	8	X	30	46	34,8-
innerorts	1	3	X	16	20	20,0-
außerorts	3	5	X	14	26	46,2-
Nicht ordnungsgemäßer Zustand der Verkehrszeichen o.-einrichtungen	1	1	-	1	2	X
innerorts	-	1	X	-	1	X
außerorts	1	-	X	1	1	-
Mangelhafte Beleuchtung der Straße	-	-	-	1	3	X
innerorts	-	-	-	1	3	X
außerorts	-	-	-	-	-	-
Mangelhafte Sicherung von Bahnübergängen	-	-	-	-	-	-
innerorts	-	-	-	-	-	-
außerorts	-	-	-	-	-	-
Witterungseinflüsse	14	10	40,0	85	90	5,6-
innerorts	6	5	X	40	47	14,9-
außerorts	8	5	X	45	43	4,7
Sichtbehinderung durch						
Nebel	4	4	-	18	18	-
innerorts	1	-	X	3	2	X
außerorts	3	4	X	15	16	6,3-
starken Regen, Hagel, Schneegestöber usw.	-	-	-	6	5	X
innerorts	-	-	-	3	2	X
außerorts	-	-	-	3	3	-
blendende Sonne	4	6	X	41	57	28,1-
innerorts	4	5	X	30	42	28,6-
außerorts	-	1	X	11	15	26,7-
Seitenwind	2	-	X	5	9	X
innerorts	-	-	-	1	1	-
außerorts	2	-	X	4	8	X
Unwetter oder sonstige Witterungseinflüsse	4	-	X	15	1	X
innerorts	1	-	X	3	-	X
außerorts	3	-	X	12	1	X
Hindernisse	16	24	33,3-	195	244	20,1-
innerorts	4	3	X	34	51	33,3-
außerorts	12	21	42,9-	161	193	16,6-
Nicht oder unzureichend gesicherte Arbeitsstelle auf der Fahrbahn	-	-	-	2	6	X
innerorts	-	-	-	-	5	X
außerorts	-	-	-	2	1	X
Wild auf der Fahrbahn	9	21	X	141	185	23,8-
innerorts	-	2	X	5	12	X
außerorts	9	19	X	136	173	21,4-
Anderes Tier auf der Fahrbahn	3	2	X	38	37	2,7
innerorts	3	-	X	22	24	8,3-
außerorts	-	2	X	16	13	23,1
Sonstiges Hindernis auf der Fahrbahn	4	1	X	14	16	12,5-
innerorts	1	1	-	7	10	X
außerorts	3	-	X	7	6	X
Sonstige Ursachen	7	13	X	127	204	37,7-
innerorts	2	5	X	68	105	35,2-
außerorts	5	8	X	59	99	40,4-
Ursachen von anderen Personen als Fahrzeugführer oder Fußgänger ...	-	-	-	1	-	X
innerorts	-	-	-	1	-	X
außerorts	-	-	-	-	-	-
Ursachen insgesamt	885	926	4,4-	10 081	10 913	7,6-
innerorts	501	514	2,5-	5 670	5 946	4,6-
außerorts	384	412	6,8-	4 411	4 967	11,2-

5 Unfälle mit Personenschaden, schwerwiegendem Sachschaden und Unfallfolgen

Gegenstand der Nachweisung	Insgesamt	Unfälle mit Personenschaden	Verunglückte				Schwerwiegende Unfälle mit Sachschaden (im engeren Sinne)	Sonstige Alkoholunfälle
			insgesamt	Getötete	Schwerverletzte	Leichtverletzte		
Alle Unfälle								
November 2004								
Innerhalb von Ortschaften	493	340	417	2	57	358	112	41
Außerhalb von Ortschaften, ohne Autobahn	347	221	321	10	100	211	119	7
Auf Autobahnen	66	25	38	1	14	23	41	-
Innerhalb und außerhalb von Ortschaften	906	586	776	13	171	592	272	48
dagegen Vorjahr	973	635	810	17	222	571	266	72
Veränderung in %	6,9-	7,7-	4,2-	23,5-	23,0-	3,7	2,3	33,3-
Januar - November 2004								
Innerhalb von Ortschaften	5 813	3 952	4 676	36	754	3 886	1 303	558
Außerhalb von Ortschaften, ohne Autobahn	3 951	2 694	3 917	134	1 167	2 616	1 124	133
Auf Autobahnen	730	309	476	19	136	321	416	5
Innerhalb und außerhalb von Ortschaften	10 494	6 955	9 069	189	2 057	6 823	2 843	696
dagegen Vorjahr	11 353	7 613	9 918	256	2 188	7 474	3 004	736
Veränderung in %	7,6-	8,6-	8,6-	26,2-	6,0-	8,7-	5,4-	5,4-
Dar.: Alkoholunfälle								
November 2004								
Innerhalb von Ortschaften	93	35	41	-	13	28	17	41
Außerhalb von Ortschaften, ohne Autobahn	41	22	32	-	14	18	12	7
Auf Autobahnen	1	-	-	-	-	-	1	-
Innerhalb und außerhalb von Ortschaften	135	57	73	-	27	46	30	48
dagegen Vorjahr	171	60	73	3	26	44	39	72
Veränderung in %	21,1-	5,0-	-	X	3,8	4,5	23,1-	33,3-
Januar - November 2004								
Innerhalb von Ortschaften	1 145	368	445	10	132	303	219	558
Außerhalb von Ortschaften, ohne Autobahn	578	293	417	8	174	235	152	133
Auf Autobahnen	38	16	23	2	5	16	17	5
Innerhalb und außerhalb von Ortschaften	1 761	677	885	20	311	554	388	696
dagegen Vorjahr	1 899	731	947	24	318	605	432	736
Veränderung in %	7,3-	7,4-	6,5-	16,7-	2,2-	8,4-	10,2-	5,4-

6 Straßenverkehrsunfälle und verunglückte Personen im November 2004

Nach Kreisen

Kreisfreie Stadt / Landkreis Regierungsbezirk Land Ortslage	Straßenverkehrsunfälle				Verunglückte			
	insgesamt	mit Personen- schaden	mit 1) schwerw. Sachsch.	sonst. Alkohol- unfälle	insgesamt	Getötete	Schwer- verletzte	Leicht- verletzte
GREIFSWALD, HANSESTADT	37	28	8	1	35	-	7	28
innerorts	37	28	8	1	35	-	7	28
außerorts ohne Autobahn	-	-	-	-	-	-	-	-
auf Autobahnen	-	-	-	-	-	-	-	-
NEUBRANDENBURG, STADT	30	24	3	3	33	-	7	26
innerorts	30	24	3	3	33	-	7	26
außerorts ohne Autobahn	-	-	-	-	-	-	-	-
auf Autobahnen	-	-	-	-	-	-	-	-
ROSTOCK, HANSESTADT	70	47	16	7	56	1	2	53
innerorts	69	46	16	7	55	1	2	52
außerorts ohne Autobahn	1	1	-	-	1	-	-	1
auf Autobahnen	-	-	-	-	-	-	-	-
SCHWERIN, LANDESHAUPTSTADT	58	41	13	4	53	-	4	49
innerorts	55	39	12	4	49	-	1	48
außerorts ohne Autobahn	3	2	1	-	4	-	3	1
auf Autobahnen	-	-	-	-	-	-	-	-
STRALSUND, HANSESTADT	28	23	3	2	28	-	3	25
innerorts	25	21	3	1	23	-	3	20
außerorts ohne Autobahn	3	2	-	1	5	-	-	5
auf Autobahnen	-	-	-	-	-	-	-	-
WISMAR, HANSESTADT	17	12	3	2	12	-	4	8
innerorts	16	12	2	2	12	-	4	8
außerorts ohne Autobahn	1	-	1	-	-	-	-	-
auf Autobahnen	-	-	-	-	-	-	-	-
BAD DOBERAN	83	33	46	4	51	-	12	39
innerorts	30	16	11	3	26	-	-	26
außerorts ohne Autobahn	31	9	21	1	11	-	4	7
auf Autobahnen	22	8	14	-	14	-	8	6
DEMMIN	28	19	8	1	27	1	10	16
innerorts	15	9	5	1	10	-	3	7
außerorts ohne Autobahn	13	10	3	-	17	1	7	9
auf Autobahnen	-	-	-	-	-	-	-	-
GUESTROW	66	48	14	4	58	1	19	38
innerorts	29	21	4	4	21	-	5	16
außerorts ohne Autobahn	30	25	5	-	35	1	13	21
auf Autobahnen	7	2	5	-	2	-	1	1
LUDWIGSLUST	74	51	21	2	68	1	15	52
innerorts	33	23	8	2	28	-	5	23
außerorts ohne Autobahn	32	22	10	-	32	1	9	22
auf Autobahnen	9	6	3	-	8	-	1	7
MECKLENBURG-STRELITZ	39	30	7	2	40	-	7	33
innerorts	19	15	2	2	18	-	1	17
außerorts ohne Autobahn	19	15	4	-	22	-	6	16
auf Autobahnen	1	-	1	-	-	-	-	-
MUERITZ	42	23	15	4	32	1	4	27
innerorts	15	9	3	3	10	-	-	10
außerorts ohne Autobahn	25	13	11	1	21	1	4	16
auf Autobahnen	2	1	1	-	1	-	-	1
NORDVORPOMMERN	66	36	27	3	49	1	10	38
innerorts	29	17	10	2	22	1	3	18
außerorts ohne Autobahn	36	19	16	1	27	-	7	20
auf Autobahnen	1	-	1	-	-	-	-	-
NORDWESTMECKLENBURG	85	49	33	3	63	1	13	49
innerorts	30	19	10	1	24	-	5	19
außerorts ohne Autobahn	38	25	11	2	29	-	5	24
auf Autobahnen	17	5	12	-	10	1	3	6
OSTVORPOMMERN	43	32	10	1	47	1	11	35
innerorts	9	5	3	1	5	-	1	4
außerorts ohne Autobahn	34	27	7	-	42	1	10	31
auf Autobahnen	-	-	-	-	-	-	-	-
PARCHIM	67	45	18	4	62	3	15	44
innerorts	19	12	4	3	15	-	1	14
außerorts ohne Autobahn	43	30	12	1	44	3	13	28
auf Autobahnen	5	3	2	-	3	-	1	2
RUEGEN	34	23	11	-	31	1	10	20
innerorts	13	10	3	-	16	-	4	12
außerorts ohne Autobahn	21	13	8	-	15	1	6	8
auf Autobahnen	-	-	-	-	-	-	-	-
UECKER-RANDOW	39	22	16	1	31	1	18	12
innerorts	20	14	5	1	15	-	5	10
außerorts ohne Autobahn	17	8	9	-	16	1	13	2
auf Autobahnen	2	-	2	-	-	-	-	-
MECKLENBURG-VORPOMMERN	906	586	272	48	776	13	171	592
innerorts	493	340	112	41	417	2	57	358
außerorts ohne Autobahn	347	221	119	7	321	10	100	211
auf Autobahnen	66	25	41	-	38	1	14	23
Kreisfreie Städte	240	175	46	19	217	1	27	189
Landkreise	666	411	226	29	559	12	144	403

1) Schwerwiegender Unfall mit Sachschaden (im engeren Sinne).

IV. Übersicht zu den Unfällen mit Personenschaden und Sachschaden

Jahr Monat	Polizeilich erfasste Unfälle					Verunglückte			
	insgesamt	mit Personenschaden	mit Sachschaden			insgesamt	Getötete ²⁾	Schwer-	Leicht-
			schwerwiegende Unfälle		übrige			Verletzte	
			im engeren Sinne ¹⁾	sonstige Alkoholfälle					
1980	3 764	.	.	.	4 801	293	4 508	
1985	3 593	.	.	.	4 586	239	4 347	
1986	3 678	.	.	.	4 749	247	4 502	
1987	3 458	.	.	.	4 361	236	4 125	
1988	3 756	.	.	.	4 793	224	4 569	
1989	3 829	.	.	.	4 860	256	4 604	
1990	5 773	.	.	.	7 884	518	7 366	
1991	43 472	8 155	5 339	.	29 978	11 413	624	4 338	6 451
1992	56 997	9 257	8 525	.	39 215	12 693	600	4 665	7 428
1993	63 889	9 885	11 574	.	42 430	13 544	561	4 688	8 295
1994	64 649	10 168	11 830	.	42 651	13 849	535	4 736	8 578
1995	64 516	10 646	5 868	1 389	46 613	14 515	500	4 566	9 449
1996	67 437	10 506	5 258	1 337	50 336	14 379	432	4 402	9 545
1997	67 857	10 746	4 415	1 285	51 411	14 514	420	4 201	9 893
1998	69 064	10 470	4 169	1 038	53 387	14 062	364	3 876	9 822
1999	72 482	10 702	4 019	1 093	56 668	14 459	373	3 757	10 329
2000	66 607	9 698	3 463	1 008	52 438	12 992	365	3 265	9 362
2001	65 975	9 111	3 783	920	52 161	12 345	296	2 981	9 068
2002	62 838	8 550	3 679	852	49 757	11 341	289	2 599	8 453
2003	61 745	8 236	3 381	803	49 325	10 728	284	2 346	8 098
2003 Januar	4 981	530	376	67	4 008	665	21	163	481
2003 Februar	4 097	418	246	54	3 379	577	10	138	429
2003 März	4 322	552	243	58	3 469	732	21	147	564
2003 April	4 697	600	227	68	3 802	768	23	148	597
2003 Mai	5 438	832	271	74	4 261	1 056	23	241	792
2003 Juni	5 152	833	228	57	4 034	1 083	40	227	816
2003 Juli	5 590	906	299	63	4 322	1 214	24	237	953
2003 August	5 823	904	286	79	4 554	1 189	25	255	909
2003 September	5 395	772	266	74	4 283	989	39	210	740
2003 Oktober	5 715	631	296	70	4 718	835	13	200	622
2003 November	5 237	635	266	72	4 264	810	17	222	571
2003 Dezember	5 298	623	377	67	4 231	810	28	158	624
2004 ³⁾ Januar	4 460	461	378	48	3 573	612	20	154	438
2004 ³⁾ Februar	3 855	414	240	58	3 143	532	11	96	425
2004 ³⁾ März	4 400	467	220	55	3 658	617	12	155	450
2004 ³⁾ April	4 897	582	238	72	4 005	767	16	175	576
2004 ³⁾ Mai	5 221	676	226	67	4 252	853	17	207	629
2004 ³⁾ Juni	5 209	728	265	65	4 151	910	18	183	709
2004 ³⁾ Juli	5 164	777	260	75	4 052	1 028	24	225	779
2004 ³⁾ August	5 541	810	237	62	4 432	1 079	13	254	812
2004 ³⁾ September	5 280	777	269	71	4 163	1 020	22	213	785
2004 ³⁾ Oktober	5 239	648	236	74	4 281	840	21	216	603
2004 ³⁾ November	5 216	586	272	48	4 310	776	13	171	592
2004 ³⁾ Dezember									
Jan. – Nov.	54 514	6 955	2 843	696	44 020	9 069	189	2 057	6 823
Entwicklung									
zum Vormonat (%).....	- 0,4	- 9,6	15,3	- 35,1	0,7	- 7,6	- 38,1	- 20,8	- 1,8
zum Vorjahr (%).....	- 3,4	- 8,6	- 5,4	- 5,4	- 2,4	- 8,6	- 26,2	- 6,0	- 8,7

1) ab 1991 bis 1994 Sachschaden von 4 000 DM und mehr bei mindestens einem Geschädigten, ab 1995 Straftatbestand oder Ordnungswidrigkeit (Bußgeld) und mindestens ein Kraftfahrzeug musste abgeschleppt werden

2) Personen, die innerhalb von 30 Tagen an den Unfallfolgen starben

3) vorläufige Ergebnisse